

Legenda

Gniazda

- Gniazdo wtykowe pojedyncze
- Gniazdo wtykowe wielokrotne
- Gniazdo wtykowe trójfazowe
- Gniazdo wtykowe bryzgoszczelne
- Gniazdo wtykowe bryzgoszczelne wielokrotne

Punkty oświetleniowe

- Punkt światlenia wiszącego
- Punkt światlenia podtynkowego
- Punkt światlenia natynkowego
- Kinkiet ścienny
- Oświetlenie liniowe led
- Wypust oświetleniowy/ stałe zasilanie

Symbole łączników oświetleniowych

- Łącznik oświetleniowy jednobiegunowy
- Łącznik oświetleniowy dwubiegunowy
- Łącznik oświetleniowy schodowy
- Łącznik oświetleniowy schodowy podwójny
- Łącznik oświetleniowy krzyżowy

Teletechnika

- Gniazdo sieciowe RJ45
- Gniazdo RTV/SAT
- Lokalizacja transformatora LED

Symbole ogólne

- Oś zapalania obwodu świetlnego
- Lokalizacja punktu ściennego

Symbole osprzętu

- Gniazdo wtykowe pojedyncze
- Gniazdo wtykowe podwójne
- Łącznik pojedynczy
- Łącznik podwójny
- Gniazdo sieciowe RJ45
- Gniazdo RTV/SAT

Floorbox

- Floorbox typ 1, wyposażenie:
- 4x 230V

Uwaga:

1. Wszystkie łączniki oświetlenia należy wykonać na wysokości h=120, chyba że wskazano inną wysokość
2. Dla opraw oświetleniowych należy pozostawić minimum 0,5 m zapasu na kablu
3. Ilość transformatorów oświetlenia led oraz ich moc należy dobrać zgodnie z wytycznymi producenta
4. W pomieszczeniach mokrych oświetlenie, łączniki oraz gniazda wykonać w szczelności ip zgodnie ze sztuką
5. Przed zamontowaniem lamp wiszących/ plafonów wysokość wyposażenia stałego tj zabudowy wysokie
6. Przed zamontowaniem zabudowy stałej w okolicach rozdzielni elektrycznych należy domierzyć oraz uniknąć kolizji przy otwieraniu

Zestawienie gniazd dekoracyjnych

Pomieszczenie 1- strefa wejścia

- 1 - Łącznik shodowy
- Ramka 1 krotna

Pomieszczenie 2- salon z aneksem kuchennym

- 1 - Łącznik schodowy pojedynczy
- 2,3 - Łącznik świecznikowy
- 4,5 - Łącznik schodowy podwójny
- Ramka 3 krotna

- 3x gniazdo wtykowe pojedyncze
- Ramka 3 krotna

- 1x gniazdo wtykowe pojedyncze
- Ramka 1 krotna

- 6,7 - Łącznik świecznikowy
- Ramka 1 krotna

- 4,5 - Łącznik schodowy podwójny
- Ramka 1 krotna

Pomieszczenie 3- łazienka

- 9,8 - 2x gniazdo wtykowe pojedyncze bryzgoszczelne
- Ramka 3 krotna

Pomieszczenie 4- Sypialnia

- 10,11,13 - Łącznik krzyżowy pojedynczy
- Łącznik krzyżowy pojedynczy
- Łącznik pojedynczy
- Gniazdo pojedyncze
- Ramka 4 krotna

- 10,11,12 - Łącznik schodowy pojedynczy
- Łącznik schodowy pojedynczy
- Łącznik pojedynczy
- Gniazdo pojedyncze
- Ramka 4 krotna

- 10,11 - Łącznik shodowy
- Łącznik schodowy
- Ramka 2 krotna

- 1x gniazdo wtykowe pojedyncze
- Ramka 1 krotna

Pomieszczenie 5- Gabinet

- 6,7 - Łącznik świecznikowy
- Ramka 1 krotna
- 1x gniazdo wtykowe pojedyncze
- Ramka 1 krotna
- 1x gniazdo wtykowe pojedyncze
- Ramka 1 krotna

Uwaga:

1. Pozostałe gniazda nie wskazane w zestawieniu gniazd ekoracyjnych należy wykonać w standardzie deweloperskim, możliwe wykorzystując gniazda z demontażu

Data i numer Przedmiot rewizji

Rewizja

Uwagi dla wykonawców:

1. Prace budowlane i stolarskie wykonać zgodnie ze sztuką budowlaną i stolarską oraz obowiązującymi przepisami i normami.
2. Stosować wyroby dopuszczone do stosowania w budownictwie.
3. W razie niejasności lub niezgodności kontaktować się z projektantem.
4. Wszystkie wymiary podane bez miana są w centymetrach i są orientacyjne.
5. Nie odmierzać żadnych wymiarów z rysunków.
6. Obowiązkiem wykonawcy prac jest wykonać obmiar z natury przed rozpoczęciem produkcji prac i w razie jakichkolwiek rozbieżności z projektem przekazać informacje projektantowi, wykonawca zobowiązany jest do wykonania rysunków wykonawczych na podstawie projektu przedłożonych do akceptacji projektantowi, po pisemnej akceptacji można rozpocząć produkcję.
7. Stosować zalecenia i instrukcje producentów i dostawców produktów.
8. Koordynacja projektu z konstruktorem i branżystami spoczywa po stronie wykonawcy.

Inwestycja:

Lokal nr 229 inwestycji
Widok apartamenty

Inwestor:

"Na Rogu Czasu"

Opracował:

Skala 1:30

Opis rysunku:

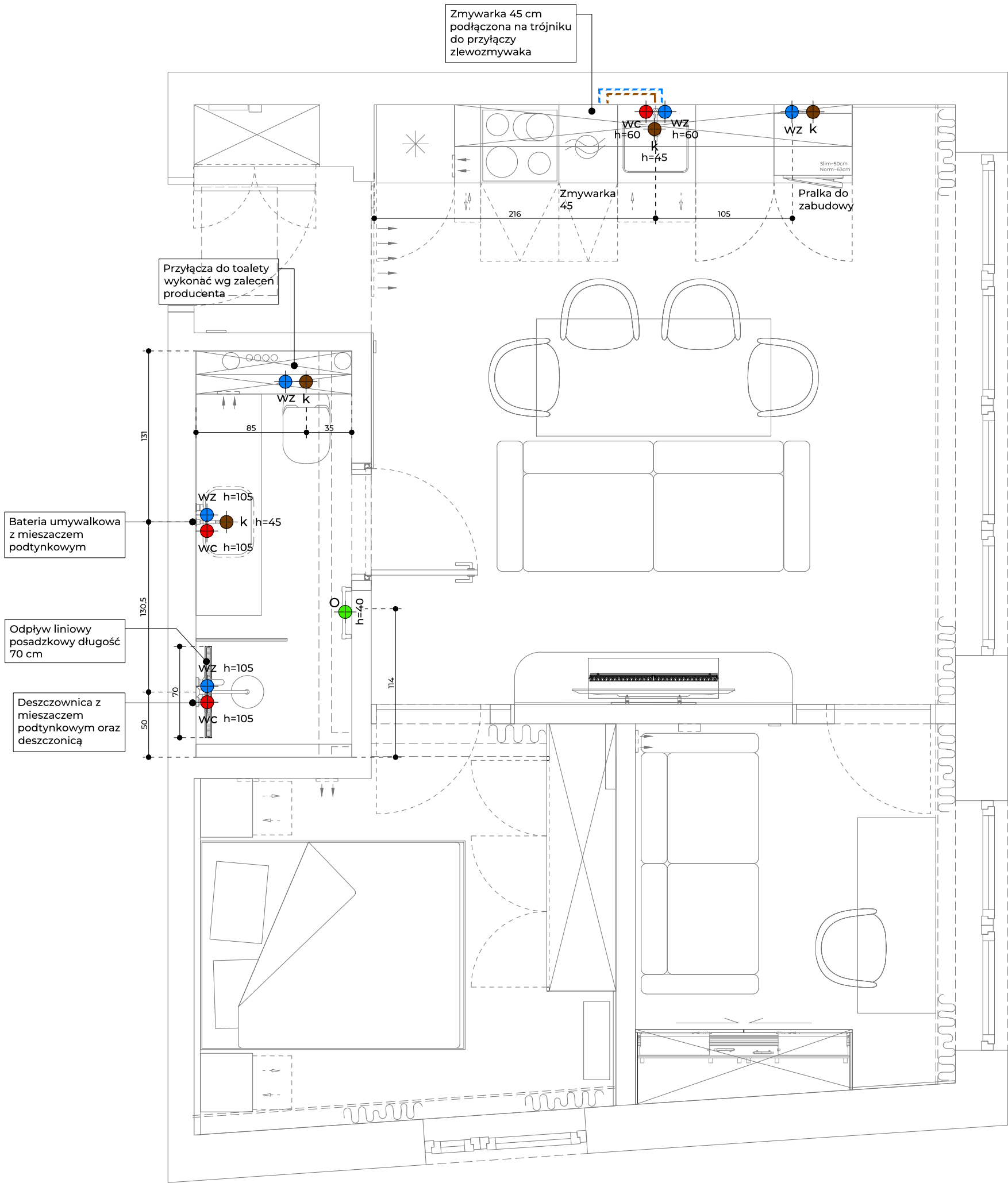
Wytyczne elektryczne

Mgr inż. Piotr Skrzyszewski

Data: 06.05.2025

Numer rysunku:

El.1



Legenda

Oznaczenia hydrauliczne

- WZ  Przyłącze wody zimnej
- WC  Przyłącze wody ciepłej
- k  Odpływ kanalizacji
-  Odpływ liniowy
- O  Przyłącze ogrzewania

Uwaga:

- Wysokości poszczególnych sprzętów należy zweryfikować z preferencjami oraz wzrostem osób korzystających z danego wyposażenia
- Wysokości przyłączy baterii podtynkowych należy dostosować do wysokości zakupionej umywalki aby nie utrudniały korzystania
- Przyłącza pralki oraz zmywarki należy zweryfikować z możliwością przyłączenia do istniejących/ projektowanych przyłączy umywalki/ zlewozmywaka
- Skropliny projektowanych instalacji klimatyzacji należy odprowadzić zgodnie z lokalizacją wskazaną w ustaleniach z inwestorem (odprowadzenie na zewnątrz, gromadzenie w zbiorniku/ odprowadzenie do odpływu kanalizacyjnego).
- Przyłącza hydrauliczne grzejników należy dostosować do typu głowicy zakupionego grzejnika

Data i numer

Przedmiot rewizji

Rewizja

Uwagi dla wykonawców:

- Prace budowlane i stolarskie wykonać zgodnie ze sztuką budowlaną i stolarską oraz obowiązującymi przepisami i normami.
- Stosować wyroby dopuszczone do stosowania w budownictwie.
- W razie niejasności lub niezgodności kontaktować się z projektantem.
- Wszystkie wymiary podane bez miana są w centymetrach i są orientacyjne.
- Nie odmierzać żadnych wymiarów z rysunków.
- Obowiązkiem wykonawcy prac jest wykonać obmiar z natury przed rozpoczęciem produkcji prac i w razie jakichkolwiek rozbieżności z projektem przekazać informacje projektantowi. Wykonawca zobowiązany jest do wykonania rysunków wykonawczych na podstawie projektu przedłożonych do akceptacji projektantowi. po pisemnej akceptacji można rozpocząć produkcję.
- Stosować zalecenia i instrukcje producentów i dostawców produktów.
- Koordinacja projektu z konstruktorem i branżystami spoczywa po stronie wykonawcy.

Inwestycja:

Lokal nr 229 inwestycji
Widok apartamenty

Inwestor:

"Na Rogu Czasu"

Opracował:

Mgr inż. Piotr Skrzyszewski

Skala 1:30

Data: 06.05.2025

Opis rysunku:

Wytyczne hydrauliczne

Numer rysunku:

H.1

Legenda

Oznaczenia wykończenia

- posadzka z płytki marmurowej
posadzka gresowa trawertynowa
mozaika heksagon
tapeta winylowa
płytką gresowa zielona
gres trawertyn

Data i numer

Przedmiot rewizji

Rewizja

Uwagi dla wykonawców:

- Prace budowlane i stolarskie wykonać zgodnie ze sztuką budowlaną i stolarską oraz obowiązującymi przepisami i normami.
- Stosować wyroby dopuszczone do stosowania w budownictwie.
- W razie niejasności lub niezgodności kontaktować się z projektantem.
- Wszystkie wymiary podane bez miana są w centymetrach i są orientacyjne.
- Nie odmierzać żadnych wymiarów z rysunków.
- Obowiązkiem wykonawcy prac jest wykonać obmiar z natury przed rozpoczęciem produkcji prac i w razie jakichkolwiek rozbieżności z projektem przekazać informacje projektantowi. Wykonawca zobowiązany jest do wykonania rysunków wykonawczych na podstawie projektu przedłożonych do akceptacji projektantowi. po pisemnej akceptacji można rozpocząć produkcję.
- Stosować zalecenia i instrukcje producentów i dostawców produktów.
- Koordinacja projektu z konstruktorem i branżystami spoczywa po stronie wykonawcy.

Inwestycja:

Lokal nr 229 inwestycji
Widok apartamenty

Inwestor:

"Na Rogu Czasu"

Opracował:

Mgr inż. Piotr Skrzyszewski

Skala 1:50

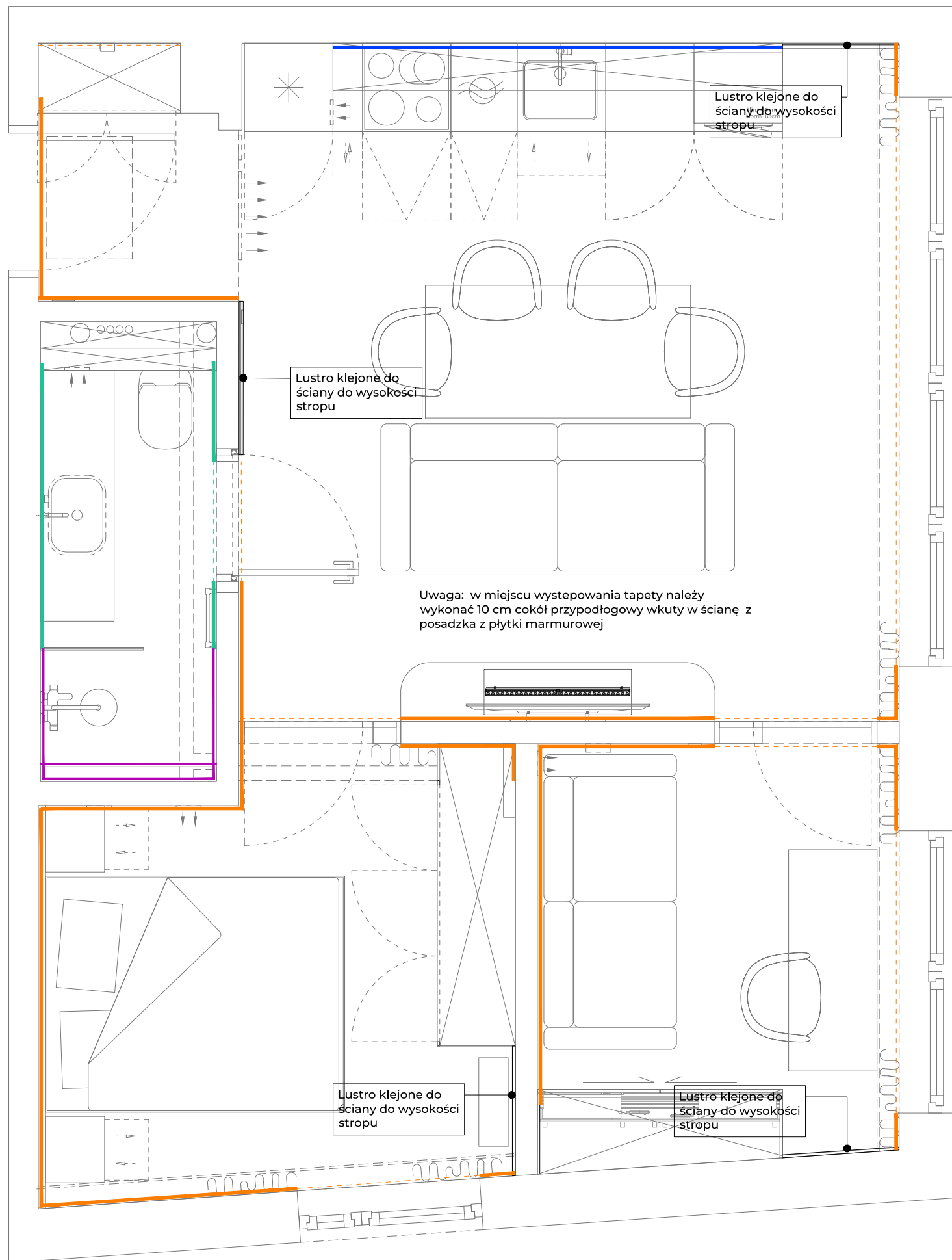
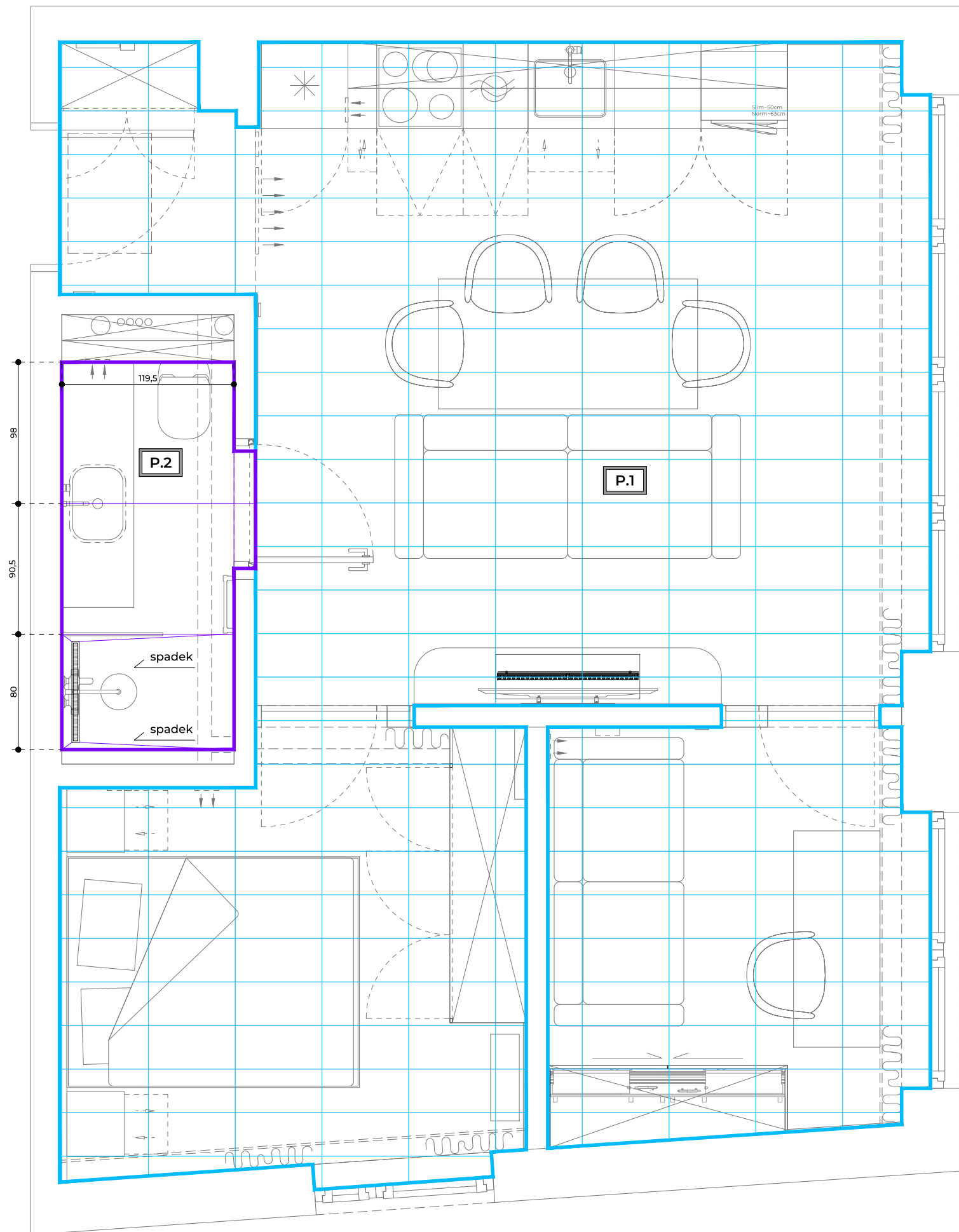
Data: 06.05.2025

Opis rysunku:

Rozkład wykończenia posadzki oraz ścian- wykończen

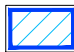

Numer rysunku:

P.1





Legenda

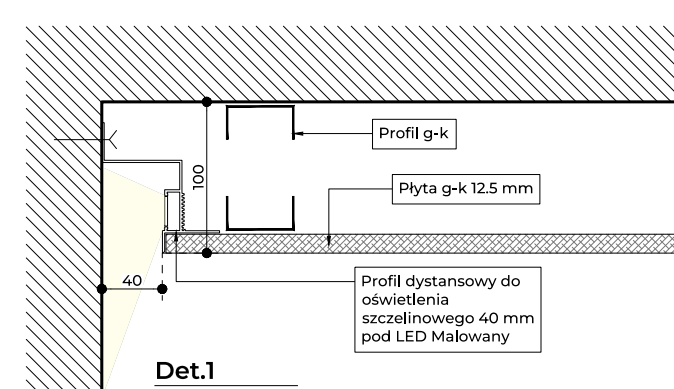
Oznaczenia sufitów

-  - sufit podwieszany g-k malowane na kolor biały
-  - Maskownica karniza ql036

Uwaga:
Pozostałe sufity/ stropy nie wskazane jako projektowane należy pomalować na kolor biały ncs s 0300n

Oznaczenia opisów

-  +X,XX- wysokość wkończenia (spód)
-  +X,XX- spód konstrukcji



Det.1

Listwa sufitowa
Skala 1:5

Data i numer

Przedmiot rewizji

Rewizja

Uwagi dla wykonawców:

- Prace budowlane i stolarskie wykonać zgodnie ze sztuką budowlaną i stolarską oraz obowiązującymi przepisami i normami.
- Stosować wyroby dopuszczone do stosowania w budownictwie.
- W razie niejasności lub niezgodności kontaktować się z projektantem.
- Wszystkie wymiary podane bez miana są w centymetrach i są orientacyjne.
- Nie odmierzać żadnych wymiarów z rysunków.
- Obowiązkiem wykonawcy prac jest wykonać obmiar z natury przed rozpoczęciem produkcji prac i w razie jakichkolwiek rozbieżności z projektem przekazać informacje projektantowi. Wykonawca zobowiązany jest do wykonania rysunków wykonawczych na podstawie projektu przedłożonych do akceptacji projektantowi. po pisemnej akceptacji można rozpocząć produkcję.
- Stosować zalecenia i instrukcje producentów i dostawców produktów.
- Koordinacja projektu z konstruktorem i branżystami spoczywa po stronie wykonawcy.

Inwestycja:

Lokal nr 229 inwestycji
Widok apartamenty

Inwestor:

"Na Rogu Czasu"

Opracował:

Mgr inż. Piotr Skrzyszewski

Skala 1:50

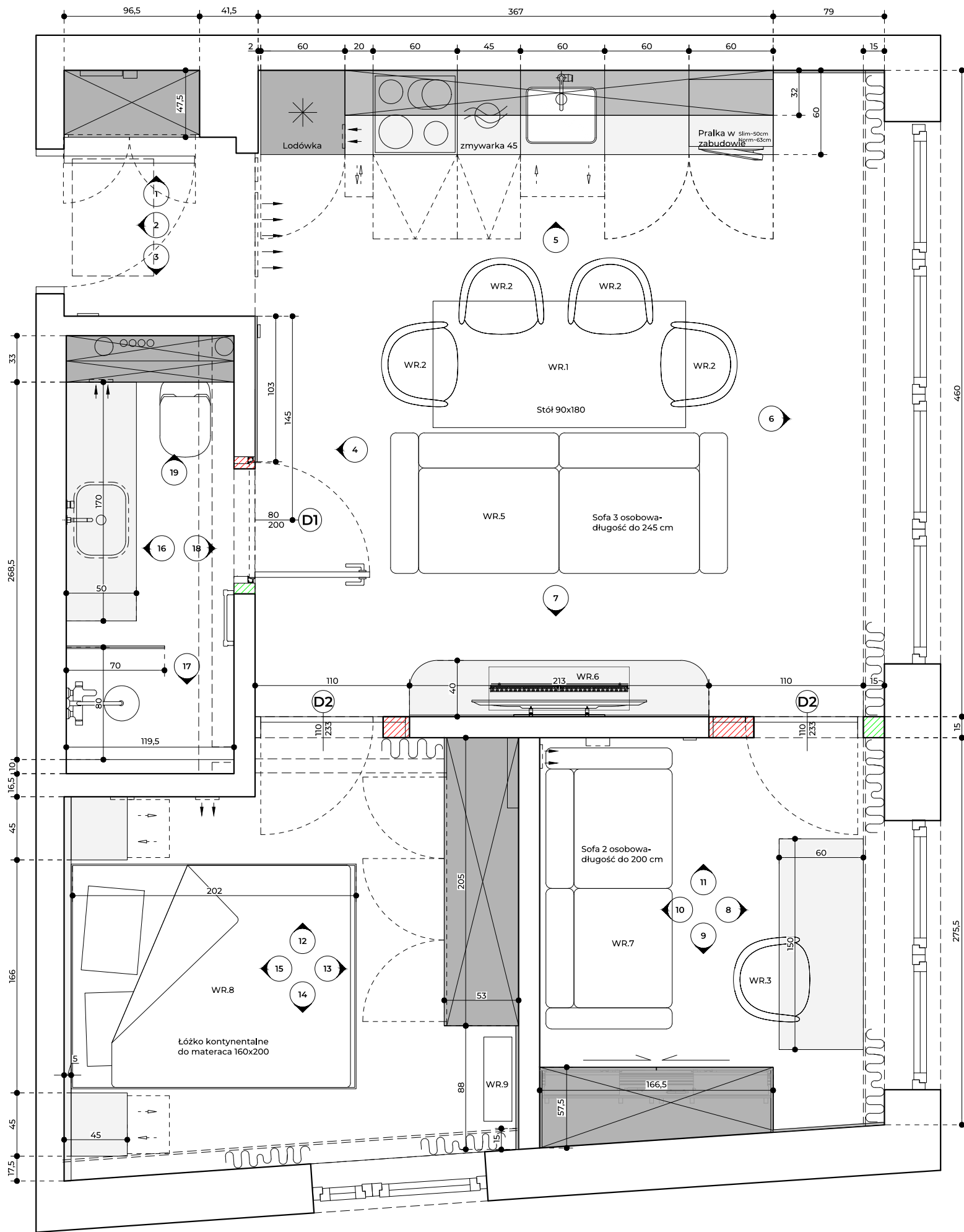
Data: 06.05.2025

Opis rysunku:

Sufity

Numer rysunku:

S.1



Legenda

Oznaczenia ścian

- Ściana istniejąca
- Ściana projektowana lekka
- Wyburzenia

Oznaczenia zabudowy

- Projektowana zabudowa stołarska niska
- Projektowana zabudowa stołarska do wysokości sufitu

Oznaczenia rysunkowe

- nr detalu → D1
- nr rysunku na którym jest detal → U.10
- nr przekroju → 1-1
- nr rysunku → U.2
- nr widoku → 1

Data i numer

Przedmiot rewizji

Rewizja

Uwagi dla wykonawców:

- Prace budowlane i stolarskie wykonać zgodnie ze sztuką budowlaną i stolarską oraz obowiązującymi przepisami i normami.
- Stosować wyroby dopuszczone do stosowania w budownictwie.
- W razie niejasności lub niezgodności kontaktować się z projektantem.
- Wszystkie wymiary podane bez miana są w centymetrach i są orientacyjne.
- Nie odmierzać żadnych wymiarów z rysunków.
- Obowiązkiem wykonawcy prac jest wykonać obmiar z natury przed rozpoczęciem produkcji prac i w razie jakichkolwiek rozbieżności z projektem przekazać informacje projektantowi. Wykonawca zobowiązany jest do wykonania rysunków wykonawczych na podstawie projektu przedłożonych do akceptacji projektantowi. po pisemnej akceptacji można rozpocząć produkcję.
- Stosować zalecenia i instrukcje producentów i dostawców produktów.
- Koordinacja projektu z konstruktorem i branżystami spoczywa po stronie wykonawcy.

Inwestycja:

Lokal nr 229 inwestycji
Widok apartamenty

Inwestor:

"Na Rogu Czasu"

Opracował:

Mgr inż. Piotr Skrzyszewski

Skala 1:30

Data: 06.05.2025

Opis rysunku:

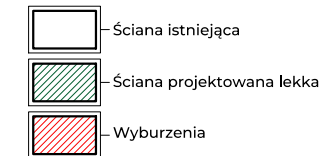
Układ funkcjonalny

Numer rysunku:

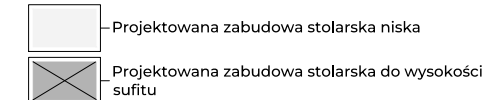
U.1

Legenda

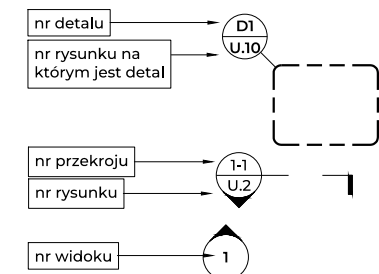
Oznaczenia ścian



Oznaczenia zabudowy



Oznaczenia rysunkowe



Data i numer

Przedmiot rewizji

Rewizja

Uwagi dla wykonawców:

- Prace budowlane i stołarskie wykonać zgodnie ze sztuką budowlaną i stołarską oraz obowiązującymi przepisami i normami.
- Stosować wyroby dopuszczone do stosowania w budownictwie.
- W razie niejasności lub niezgodności kontaktować się z projektantem.
- Wszystkie wymiary podane bez miana są w centymetrach i są orientacyjne.
- Nie odmierzać żadnych wymiarów z rysunków.
- Obowiązkiem wykonawcy prac jest wykonać obmiar z natury przed rozpoczęciem produkcji prac i w razie jakichkolwiek rozbieżności z projektem przekazać informacje projektantowi. Wykonawca zobowiązany jest do wykonania rysunków wykonawczych na podstawie projektu przedłożonych do akceptacji projektantowi. po pisemnej akceptacji można rozpocząć produkcję.
- Stosować zalecenia i instrukcje producentów i dostawców produktów.
- Koordinacja projektu z konstruktorem i branżystami spoczywa po stronie wykonawcy.

Inwestycja:

Lokal nr 229 inwestycji
Widok apartamenty

Inwestor:

"Na Rogu Czasu"

Opracował:

Mgr inż. Piotr Skrzyszewski

Skala 1:30

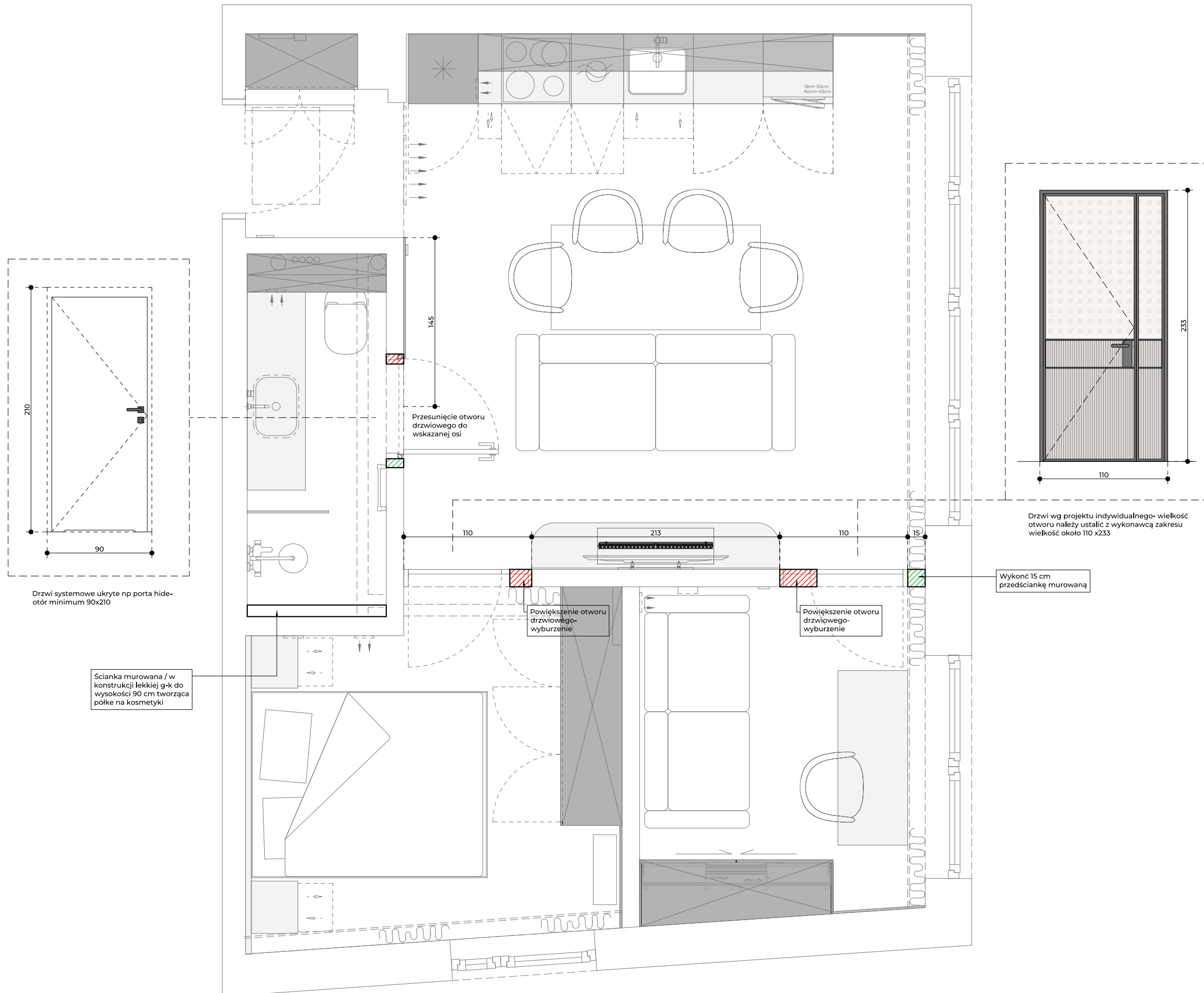
Data: 06.05.2025

Opis rysunku:

Układ funkcjonalny

Numer rysunku:

U.2



TETE concept

EWELINA PRZEWODOWSKA-RYLKA
TOWAROWA 17K 10-416 OLSZTYN

Legenda

Oznaczenia wykończenia ścian

- S.1** mozaika heksagon
S.2 tapeta winylowa
S.3 płytką gresową zieloną
S.4 gres trawertyn

Oznaczenia wykończenia posadzki

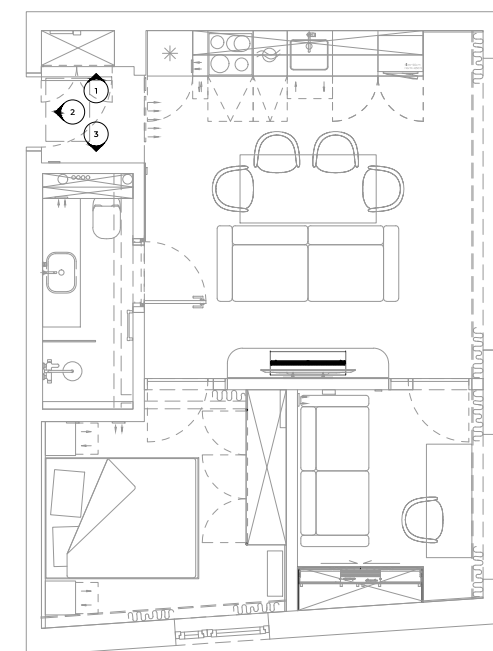
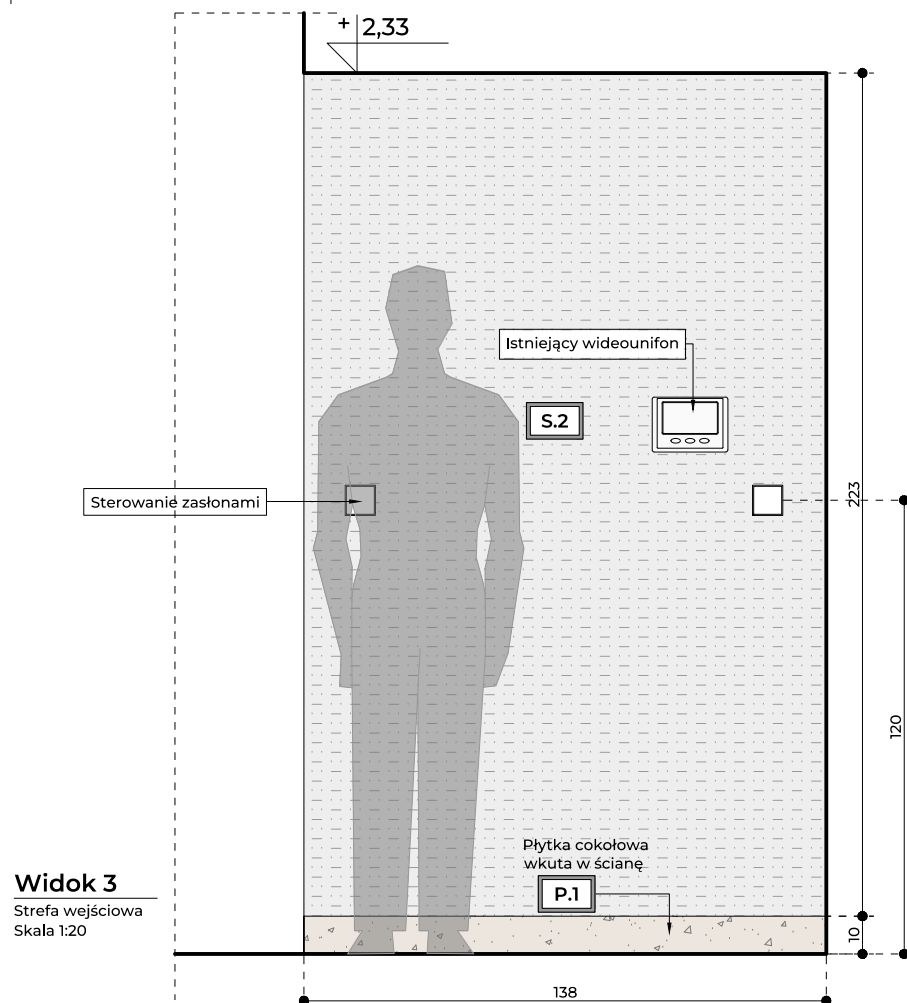
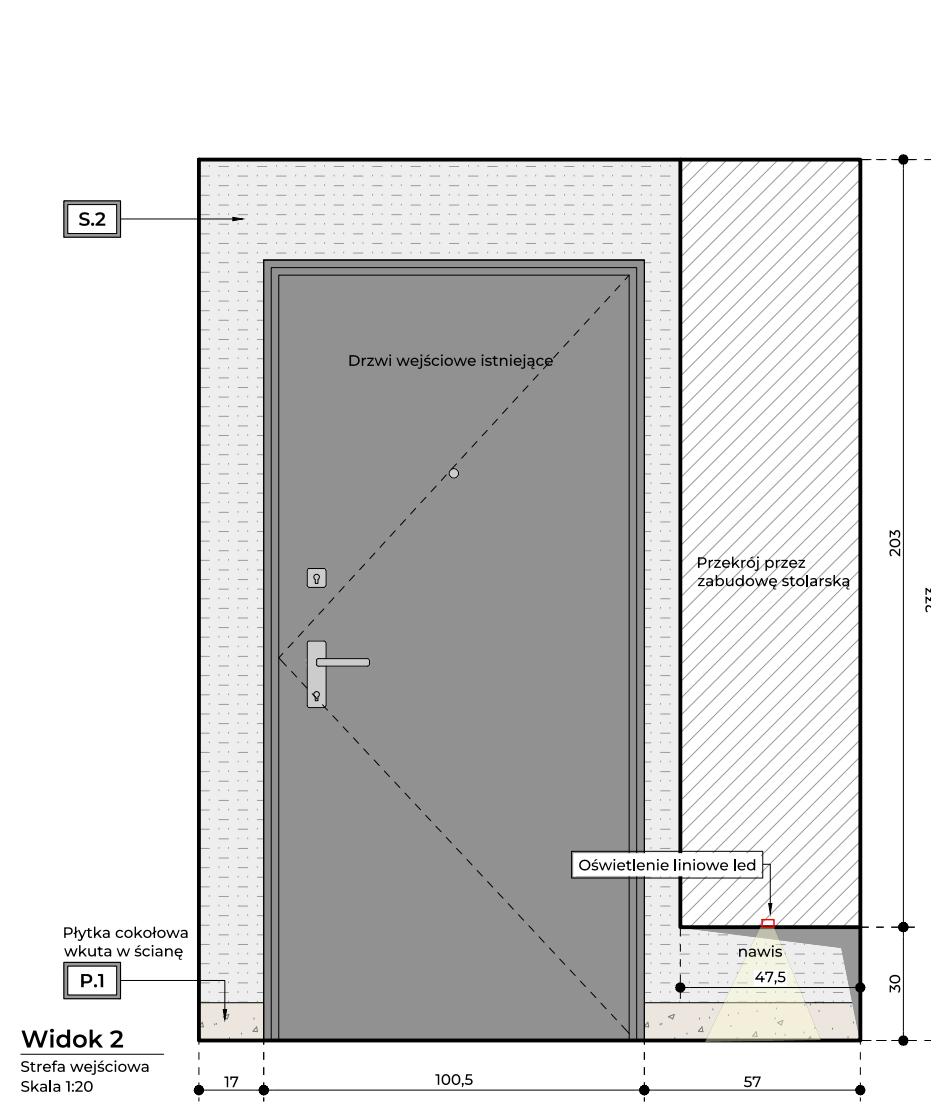
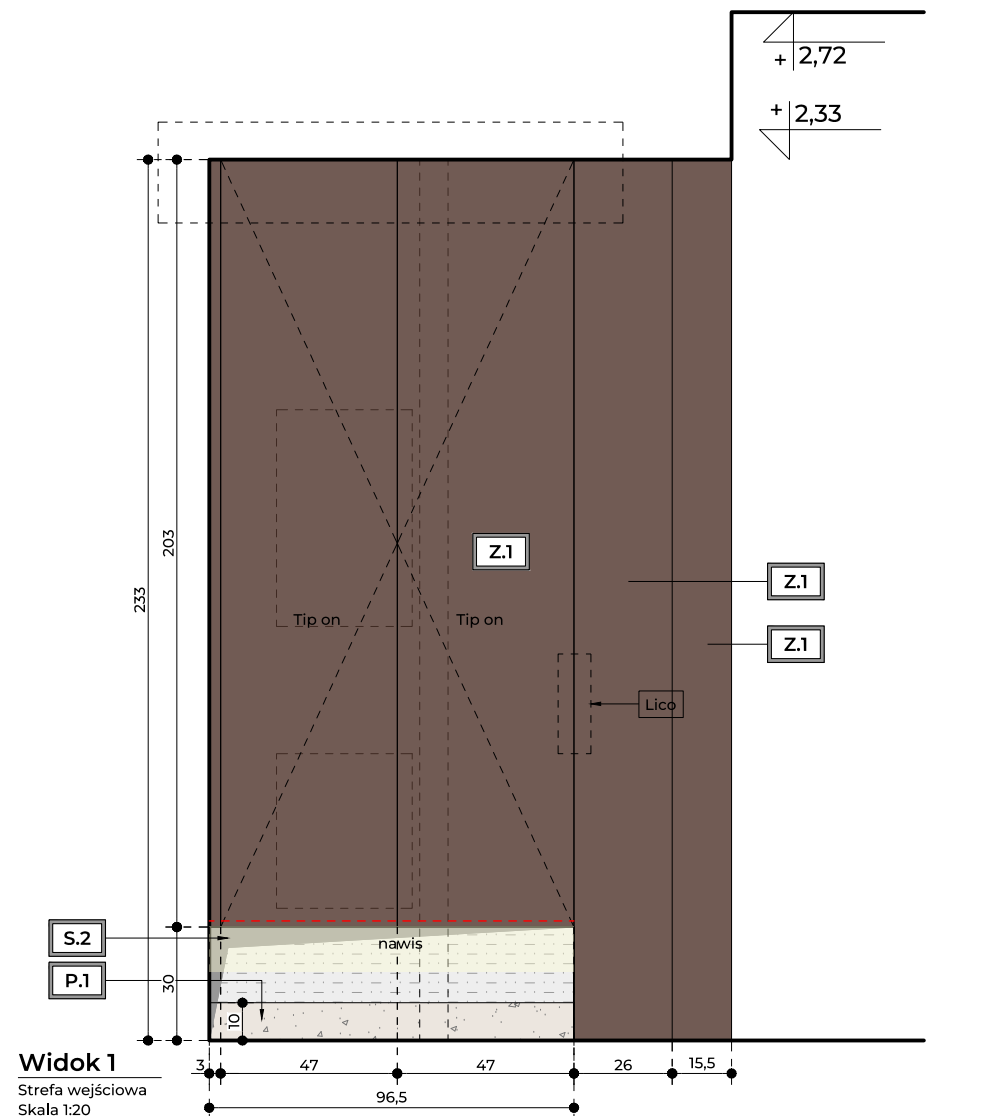
- P.1** posadzka z płytki marmurowej

Oznaczenia wykończenia zabudowy

- front drewnopodobny

Oznaczenia rysunkowe

- Oznaczenie numeracji widoku
nr widoku
Widok 1
Pomieszczenie 1/06
Skala 1:20



Schemat lokalizacyjny
Widoki ścian

Data i numer

Przedmiot rewizji

Rewizja

Uwagi dla wykonawców:

- Prace budowlane i stolarskie wykonać zgodnie ze sztuką budowlaną i stolarską oraz obowiązującymi przepisami i normami.
- Stosować wyroby dopuszczone do stosowania w budownictwie.
- W razie niejasności lub niezgodności kontaktować się z projektantem.
- Wszystkie wymiary podane bez miana są w centymetrach i są orientacyjne.
- Nie odmierzać żadnych wymiarów z rysunków.
- Obowiązkiem wykonawcy prac jest wykonać obmiar z natury przed rozpoczęciem produkcji prac i w razie jakichkolwiek rozbieżności z projektem przekazać informacje projektantowi. Wykonawca zobowiązany jest do wykonania rysunków wykonawczych na podstawie projektu przedłożonych do akceptacji projektantowi. po pisemnej akceptacji można rozpocząć produkcję.
- Stosować zalecenia i instrukcje producentów i dostawców produktów.
- Koordinacja projektu z konstruktorem i branżystami spoczywa po stronie wykonawcy.

Inwestycja:

Lokal nr 229 inwestycji
Widok apartamenty

Inwestor:

"Na Rogu Czasu"

Opracował:

Mgr inż. Piotr Skrzyszewski

Skala 1:20

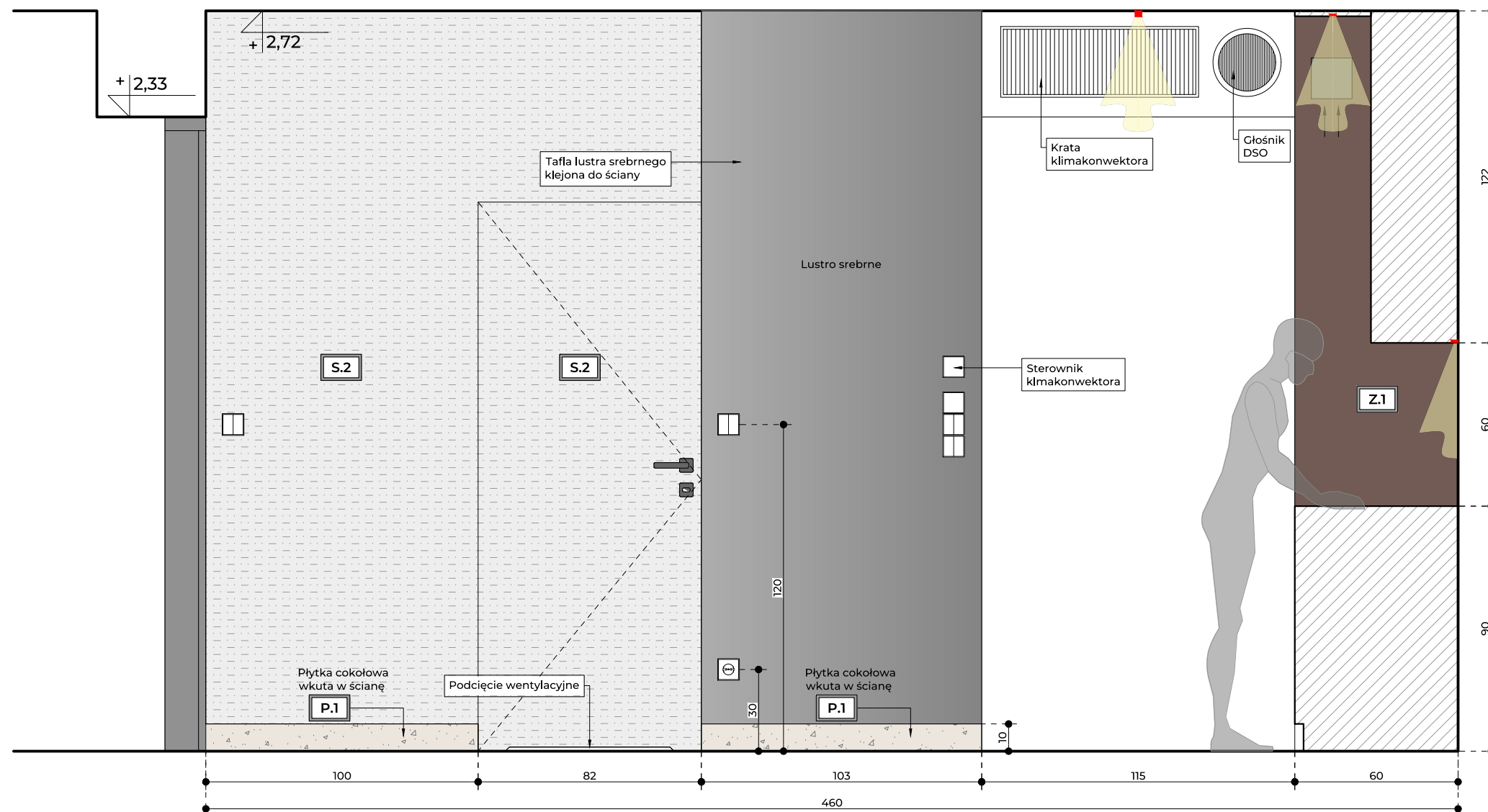
Data: 06.05.2025

Opis rysunku:

Widoki ścian

Numer rysunku:

W.1



Widok 4
Strefa salonu
Skala 1:20

Legenda

Oznaczenia wykończenia ścian

- S.1** mozaika heksagon
- S.2** tapeta winylowa
- S.3** płytką gresową zieloną
- S.4** gres trawertyn

Oznaczenia wykończenia posadzki

- P.1** posadzka z płytki marmurowej

Oznaczenia wykończenia zabudowy

- front drewnopodobny

Uwagi dla wykonawców:

- Prace budowlane i stolarskie wykonać zgodnie ze sztuką budowlaną i stolarską oraz obowiązującymi przepisami i normami.
- Stosować wyroby dopuszczone do stosowania w budownictwie.
- W razie niejasności lub niezgodności kontaktować się z projektantem.
- Wszystkie wymiary podane bez miana są w centymetrach i są orientacyjne.
- Nie odmierzać żadnych wymiarów z rysunków.
- Obowiązkiem wykonawcy prac jest wykonać obmiar z natury przed rozpoczęciem produkcji prac i w razie jakichkolwiek rozbieżności z projektem przekazać informacje projektantowi. Wykonawca zobowiązany jest do wykonania rysunków wykonawczych na podstawie projektu przedłożonych do akceptacji projektantowi. po pisemnej akceptacji można rozpocząć produkcję.
- Stosować zalecenia i instrukcje producentów i dostawców produktów.
- Koordinacja projektu z konstruktorem i branżystami spoczywa po stronie wykonawcy.

Inwestycja:

Lokal nr 229 inwestycji
Widok apartamenty

Inwestor:

"Na Rogu Czasu"

Opracował:

Skala 1:20

Opis rysunku:

Widoki ścian

Mgr inż. Piotr Skrzyszewski

Data: 06.05.2025

Numer rysunku:

W.2

Legenda

Oznaczenia wykończenia ścian

- S.1 mozaika heksagon
S.2 tapeta winylowa
S.3 płytką gresowa zielona
S.4 gres trawertyn

Oznaczenia wykończenia posadzki

- P.1 posadzka z płytki marmurowej

Oznaczenia wykończenia zabudowy

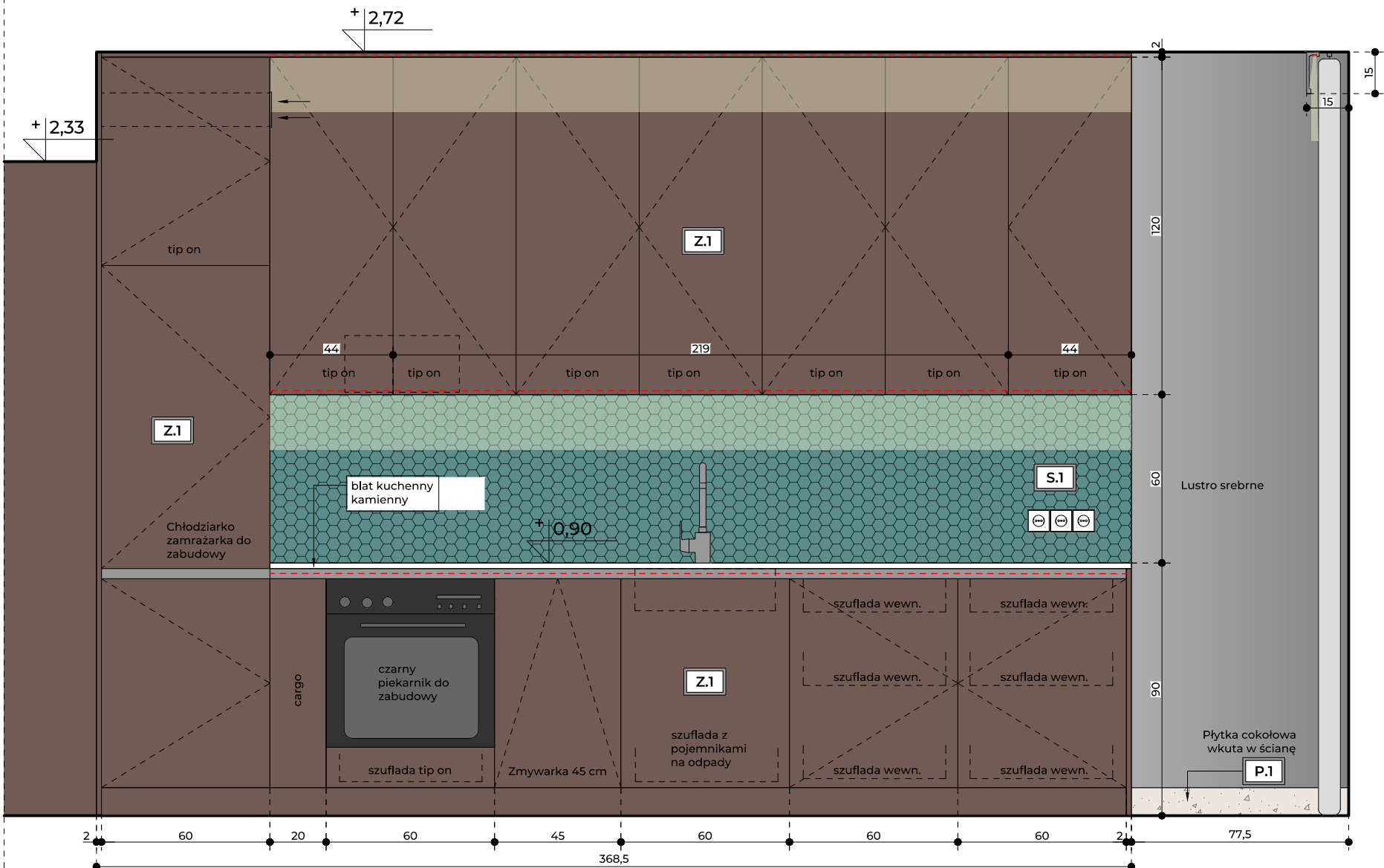
- front drewnopodobny

Oznaczenia rysunkowe

- Oznaczenie numeracji widoku
nr widoku
Widok 1
Pomieszczenie 1/06
Skala 1:20

Uwagi dla wykonawców:

- Prace budowlane i stolarskie wykonać zgodnie ze sztuką budowlaną i stolarską oraz obowiązującymi przepisami i normami.
- Stosować wyroby dopuszczone do stosowania w budownictwie.
- W razie niejasności lub niezgodności kontaktować się z projektantem.
- Wszystkie wymiary podane bez miana są w centymetrach i są orientacyjne.
- Nie odmierzać żadnych wymiarów z rysunków.
- Obowiązkiem wykonawcy prac jest wykonać obmiar z natury przed rozpoczęciem produkcji prac i w razie jakichkolwiek rozbieżności z projektem przekazać informacje projektantowi. Wykonawca zobowiązany jest do wykonania rysunków wykonawczych na podstawie projektu przedłożonych do akceptacji projektantowi. po pisemnej akceptacji można rozpocząć produkcję.
- Stosować zalecenia i instrukcje producentów i dostawców produktów.
- Koordinacja projektu z konstruktorem i branżystami spoczywa po stronie wykonawcy.



Widok 5
Aneks kuchenny
Skala 1:20

Data i numer	Przedmiot rewizji

Rewizja

Inwestycja:

Lokal nr 229 inwestycji
Widok apartamenty

Inwestor:

"Na Rogu Czasu"

Opracował:

Mgr inż. Piotr Skrzyszewski

Skala 1:20

Data: 06.05.2025

Opis rysunku:

Widoki ścian

Numer rysunku:

W.3

Legenda

Oznaczenia wykończenia ścian

- S.1 mozaika heksagon
S.2 tapeta winylowa
S.3 płytko gresowa zielona
S.4 gres trawertyn

Oznaczenia wykończenia posadzki

- P.1 posadzka z płytki marmurowej

Oznaczenia wykończenia zabudowy

- front drewnopodobny

Oznaczenia rysunkowe

- Oznaczenie numeracji widoku
nr widoku
Widok 1
Pomieszczenie 1/06
Skala 1:20

Uwagi dla wykonawców:

- Prace budowlane i stolarskie wykonać zgodnie ze sztuką budowlaną i stolarską oraz obowiązującymi przepisami i normami.
- Stosować wyroby dopuszczone do stosowania w budownictwie.
- W razie niejasności lub niezgodności kontaktować się z projektantem.
- Wszystkie wymiary podane bez miana są w centymetrach i są orientacyjne.
- Nie odmierzać żadnych wymiarów z rysunków.
- Obowiązkiem wykonawcy prac jest wykonać obmiar z natury przed rozpoczęciem produkcji prac i w razie jakichkolwiek rozbieżności z projektem przekazać informacje projektantowi. Wykonawca zobowiązany jest do wykonania rysunków wykonawczych na podstawie projektu przedłożonych do akceptacji projektantowi. po pisemnej akceptacji można rozpocząć produkcję.
- Stosować zalecenia i instrukcje producentów i dostawców produktów.
- Koordynacja projektu z konstruktorem i branżystami spoczywa po stronie wykonawcy.

Data i numer Przedmiot rewizji

Rewizja

Inwestycja:

Lokal nr 229 inwestycji
Widok apartamenty

Inwestor:

"Na Rogu Czasu"

Opracował:

Mgr inż. Piotr Skrzyszewski

Skala 1:20

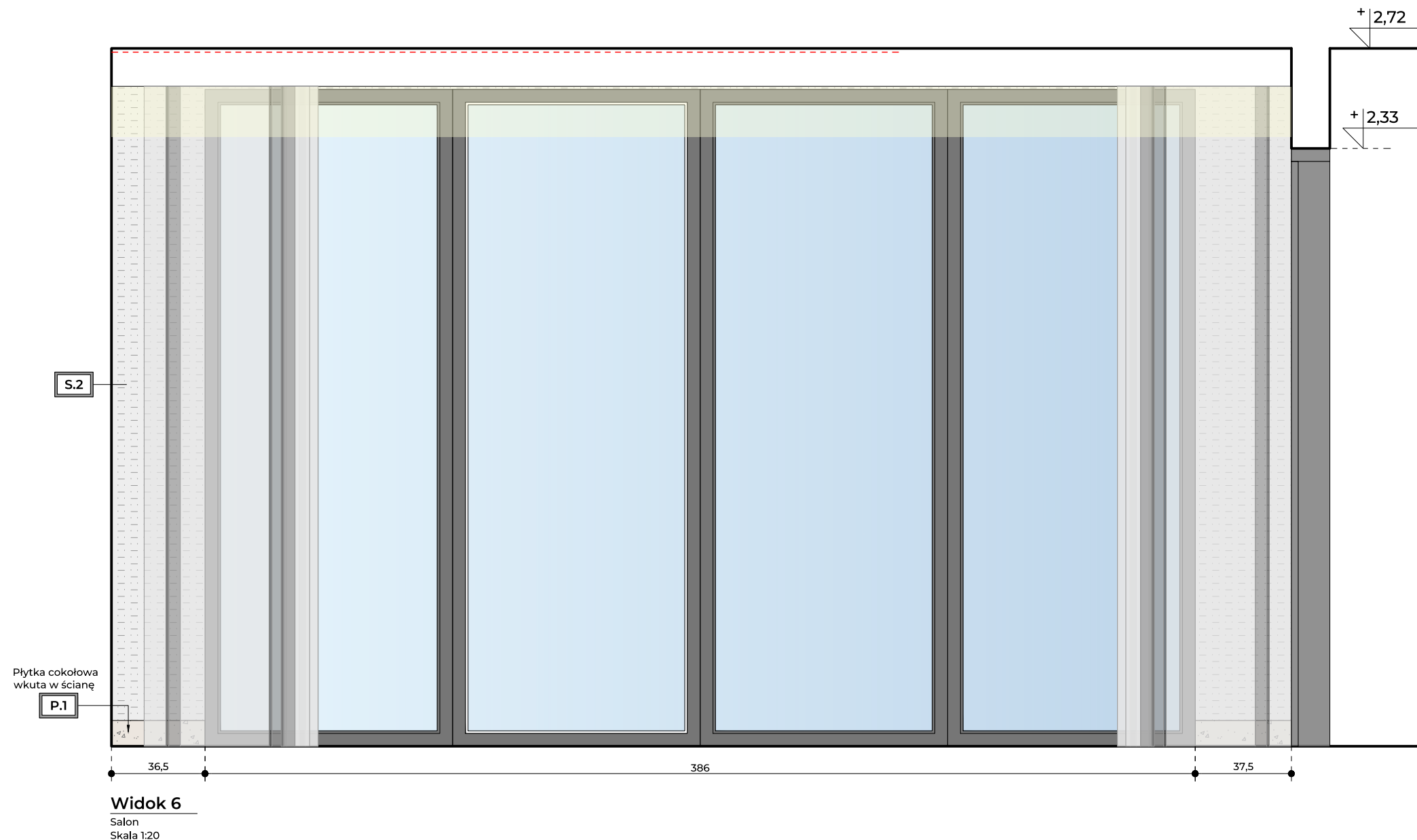
Data: 06.05.2025

Opis rysunku:

Widoki ścian

Numer rysunku:

W.4



Legenda

Oznaczenia wykończenia ścian

- S.1 mozaika heksagon
S.2 tapeta winylowa
S.3 płytką gresową zieloną
S.4 gres trawertyn

Oznaczenia wykończenia posadzki

- P.1 posadzka z płytki marmurowej

Oznaczenia wykończenia zabudowy

- front drewnopodobny

Oznaczenia rysunkowe

- Oznaczenie numeracji widoku
nr widoku
Widok 1
Pomieszczenie 1/06
Skala 1:20

Uwagi dla wykonawców:

- Prace budowlane i stolarskie wykonać zgodnie ze sztuką budowlaną i stolarską oraz obowiązującymi przepisami i normami.
- Stosować wyroby dopuszczone do stosowania w budownictwie.
- W razie niejasności lub niezgodności kontaktować się z projektantem.
- Wszystkie wymiary podane bez miana są w centymetrach i są orientacyjne.
- Nie odmierzать żadnych wymiarów z rysunków.
- Obowiązkiem wykonawcy prac jest wykonać obmiar z natury przed rozpoczęciem produkcji prac i w razie jakichkolwiek rozbieżności z projektem przekazać informacje projektantowi. Wykonawca zobowiązany jest do wykonania rysunków wykonawczych na podstawie projektu przedłożonych do akceptacji projektantowi. po pisemnej akceptacji można rozpocząć produkcję.
- Stosować zalecenia i instrukcje producentów i dostawców produktów.
- Koordinacja projektu z konstruktorem i branżystami spoczywa po stronie wykonawcy.

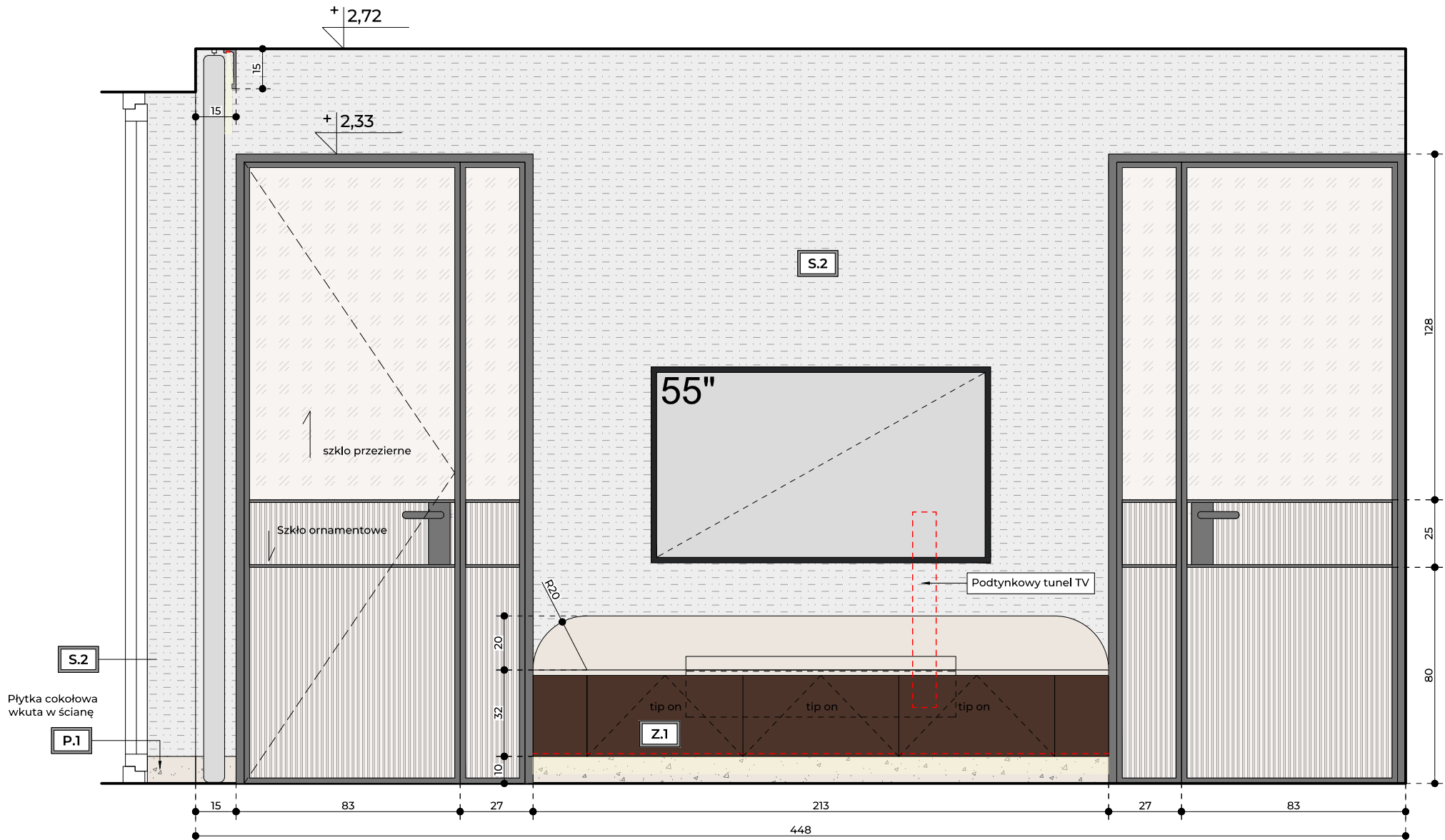
Data i numer	Przedmiot rewizji
Rewizja	

Inwestycja:	Inwestor:
Lokal nr 229 inwestycji Widok apartamenty	"Na Rogu Czasu"

Opracował:	Mgr inż. Piotr Skrzyszewski
Skala 1:20	Data: 06.05.2025

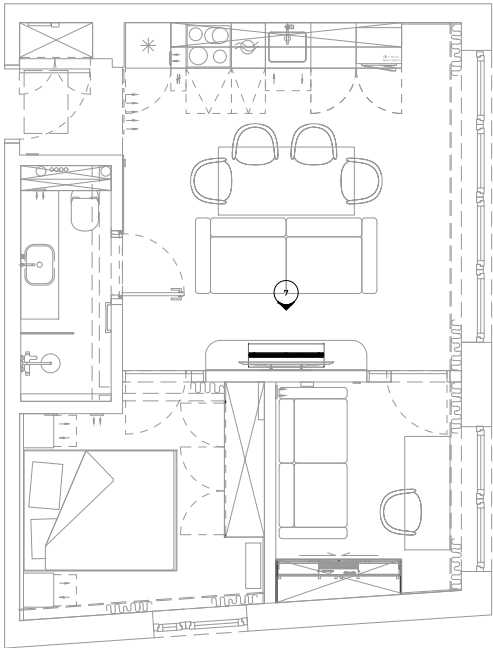
Opis rysunku:	Numer rysunku:
Widoki ścian	

W.5



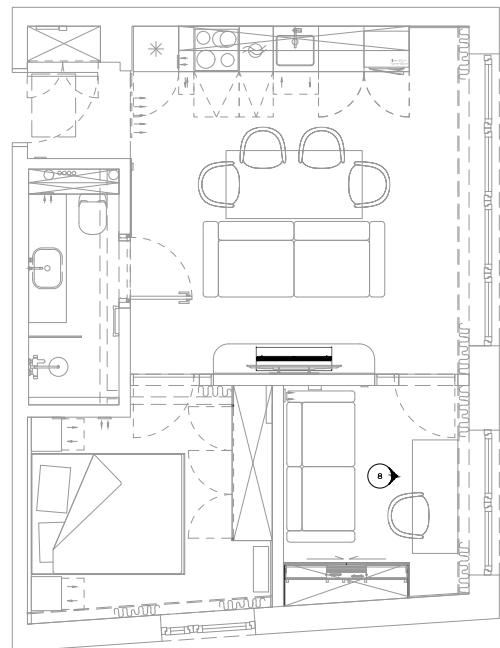
Widok 7

Salon
Skala 1:20



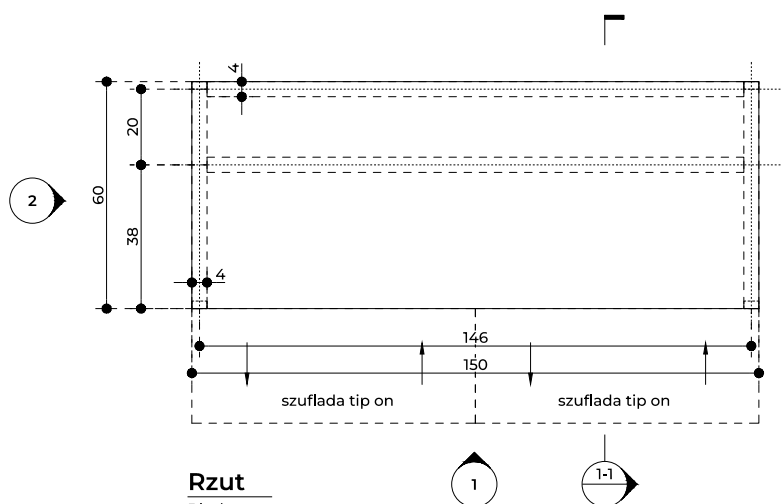
Schemat lokalizacyjny

Widoki ścian



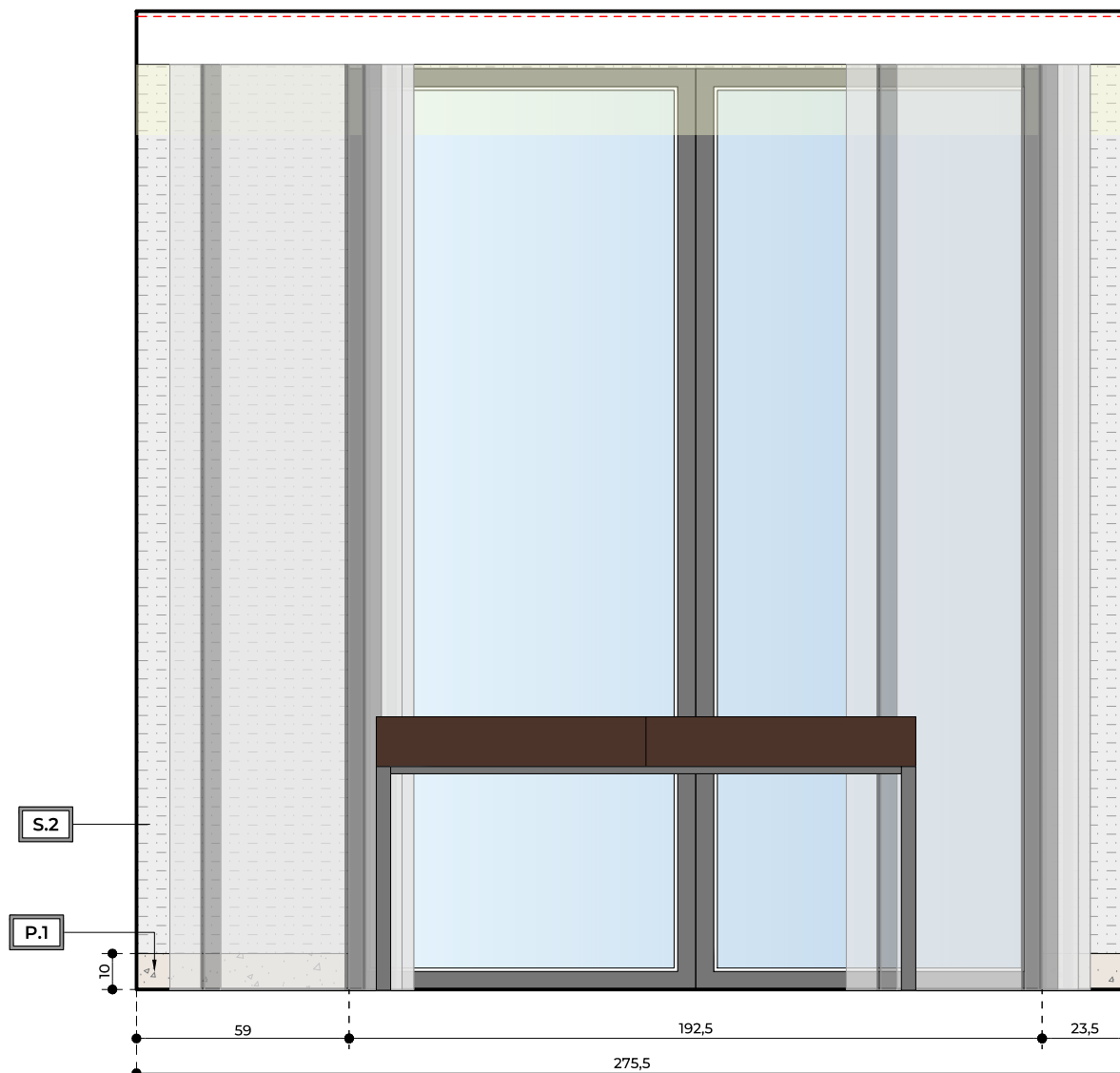
Schemat lokalizacyjny

Widoki ścian



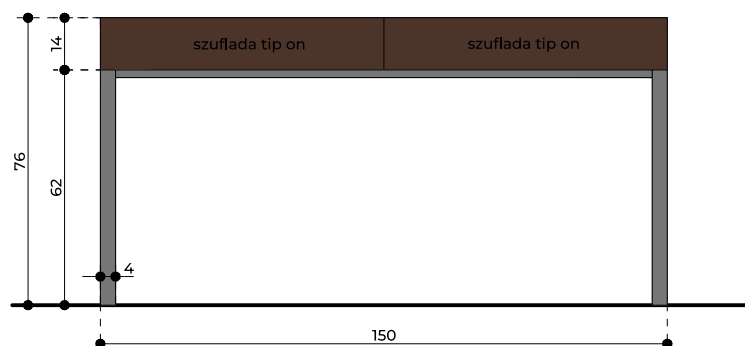
Rzut

Biurko
Skala 1:20



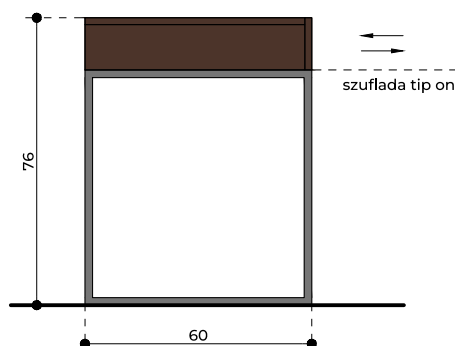
Widok 8

Gabinet
Skala 1:20



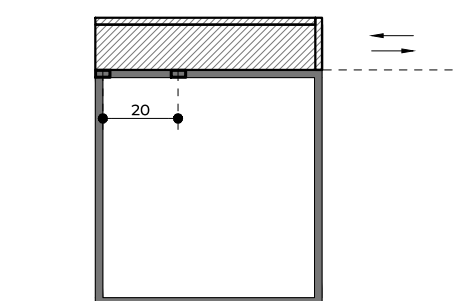
Widok 1

Biurko
Skala 1:20



Widok 2

Biurko
Skala 1:20



Widok 2

Biurko
Przekrój 1-1

Legenda

Oznaczenia wykończenia ścian

- S.1 mozaika heksagon
S.2 tapeta winylowa
S.3 płytki gresowe zielone
S.4 gres trawertyn

Oznaczenia wykończenia posadzki

- P.1 posadzka z płytki marmurowej

Oznaczenia wykończenia zabudowy

- front drewnopodobny

Oznaczenia rysunkowe

- Oznaczenie numeracji widoku
nr widoku
Widok 1
Pomieszczenie 1/06
Skala 1:20

Uwagi dla wykonawców:

- Prace budowlane i stolarskie wykonać zgodnie ze sztuką budowlaną i stolarską oraz obowiązującymi przepisami i normami.
- Stosować wyroby dopuszczone do stosowania w budownictwie.
- W razie niejasności lub niezgodności kontaktować się z projektantem.
- Wszystkie wymiary podane bez miana są w centymetrach i są orientacyjne.
- Nie odmierzać żadnych wymiarów z rysunków.
- Obowiązkiem wykonawcy prac jest wykonać obmiar z natury przed rozpoczęciem produkcji prac i w razie jakichkolwiek rozbieżności z projektem przekazać informacje projektantowi. Wykonawca zobowiązany jest do wykonania rysunków wykonawczych na podstawie projektu przedłożonych do akceptacji projektantowi. Po pisemnej akceptacji można rozpocząć produkcję.
- Stosować zalecenia i instrukcje producentów i dostawców produktów.
- Koordinacja projektu z konstruktorem i branżystami spoczywa po stronie wykonawcy.

Data i numer

Przedmiot rewizji

Rewizja

Inwestycja:

Lokal nr 229 inwestycji
Widok apartamenty

Inwestor:

"Na Rogu Czasu"

Opracował:

Mgr inż. Piotr Skrzyszewski

Skala 1:20

Data: 06.05.2025

Opis rysunku:

Widoki ścian

Numer rysunku:

W.6

Legenda

Oznaczenia wykończenia ścian

- S.1 mozaika heksagon
S.2 tapeta winylowa
S.3 płytki gresowe zielone
S.4 gres trawertyn

Oznaczenia wykończenia posadzki

- P.1 posadzka z płytki marmurowej

Oznaczenia wykończenia zabudowy

- front drewnopodobny

Oznaczenia rysunkowe

- Oznaczenie numeracji widoku
nr widoku
Widok 1
Pomieszczenie 1/06
Skala 1:20

Uwagi dla wykonawców:

- Prace budowlane i stolarskie wykonać zgodnie ze sztuką budowlaną i stolarską oraz obowiązującymi przepisami i normami.
- Stosować wyroby dopuszczone do stosowania w budownictwie.
- W razie niejasności lub niezgodności kontaktować się z projektantem.
- Wszystkie wymiary podane bez miana są w centymetrach i są orientacyjne.
- Nie odmierzać żadnych wymiarów z rysunków.
- Obowiązkiem wykonawcy prac jest wykonać obmiar z natury przed rozpoczęciem produkcji prac i w razie jakichkolwiek rozbieżności z projektem przekazać informacje projektantowi. Wykonawca zobowiązany jest do wykonania rysunków wykonawczych na podstawie projektu przedłożonych do akceptacji projektantowi. po pisemnej akceptacji można rozpocząć produkcję.
- Stosować zalecenia i instrukcje producentów i dostawców produktów.
- Koordinacja projektu z konstruktorem i branżystami spoczywa po stronie wykonawcy.

Data i numer
Przedmiot rewizji

Rewizja

Inwestycja:

Lokal nr 229 inwestycji
Widok apartamenty

Inwestor:

"Na Rogu Czasu"

Opracował:

Mgr inż. Piotr Skrzyszewski

Skala 1:20

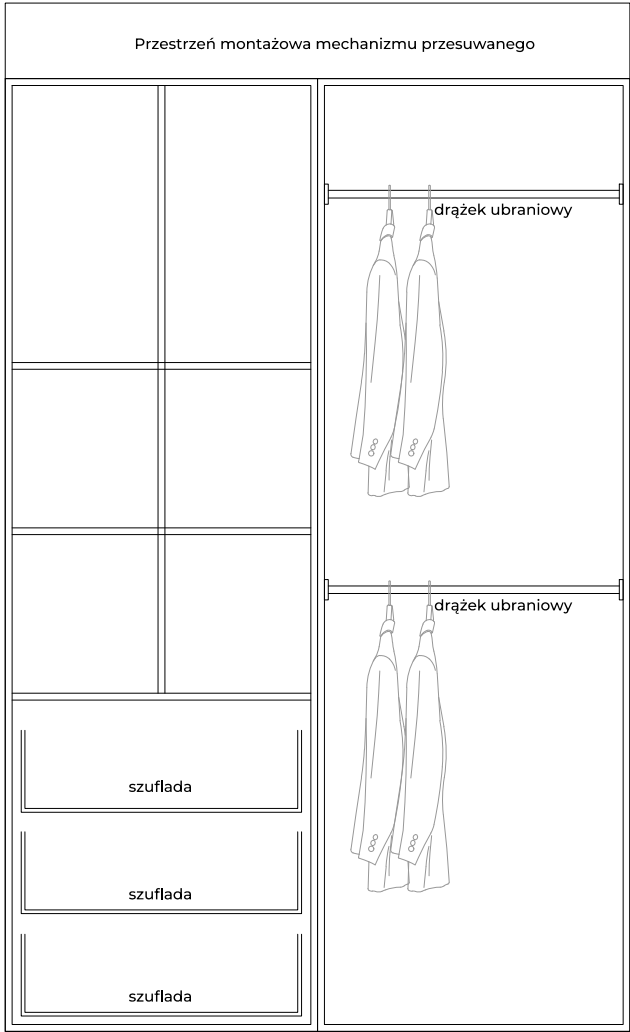
Data: 06.05.2025

Opis rysunku:

Widoki ścian

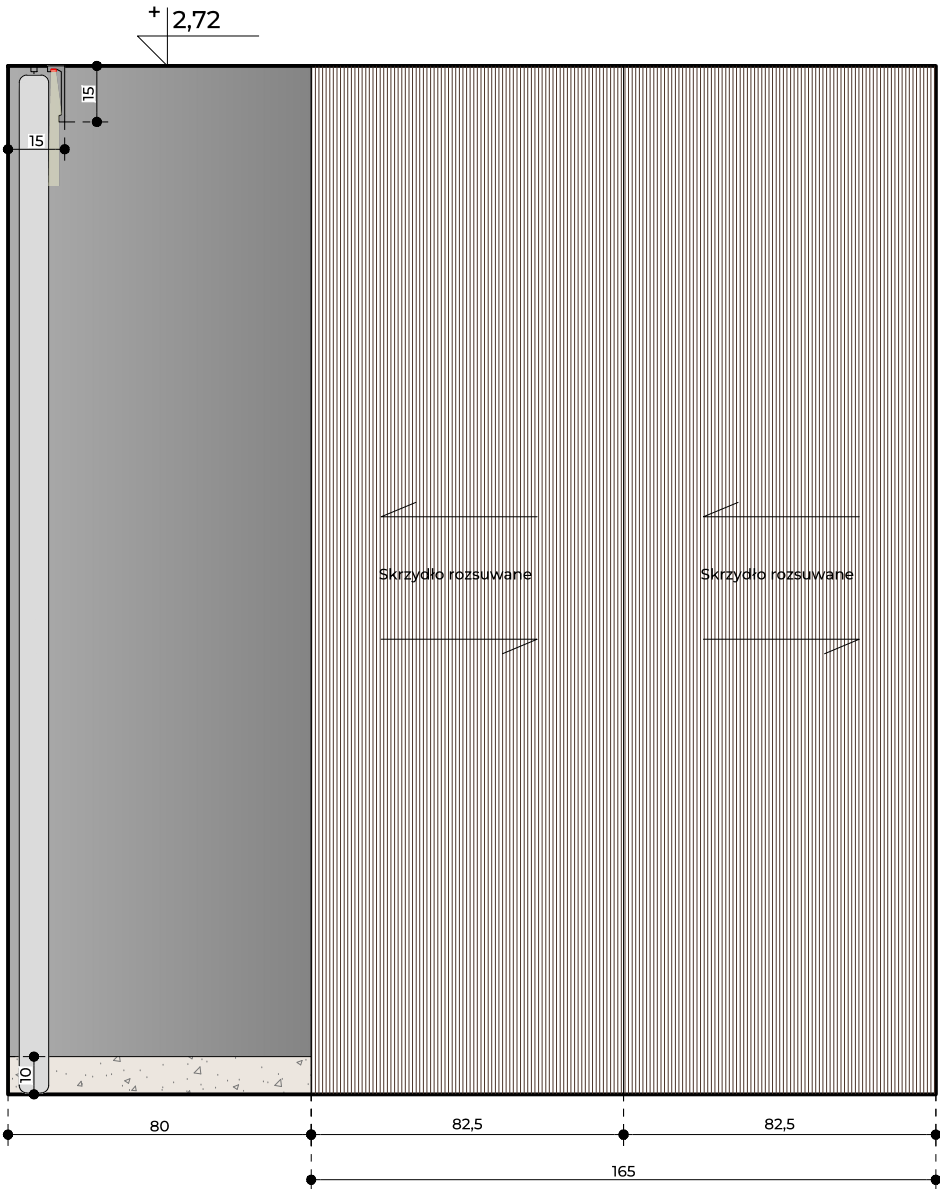
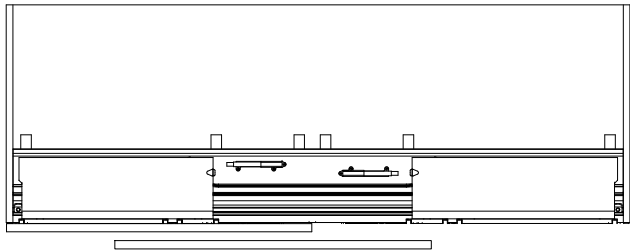
Numer rysunku:

W.7



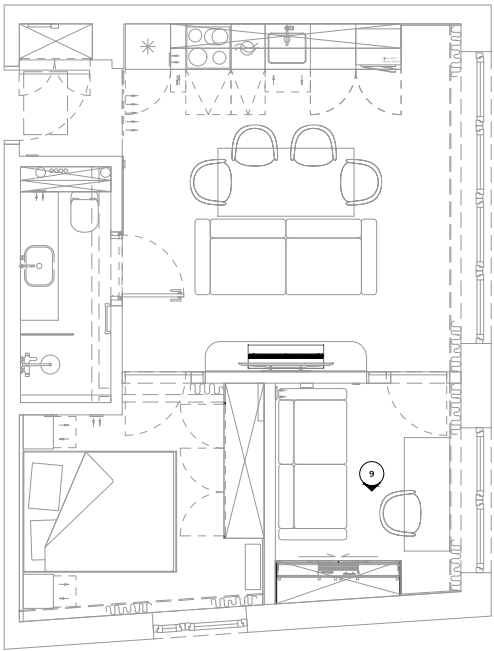
Propozycja wyposażenia

Zabudowa gabinet
Skala 1:20



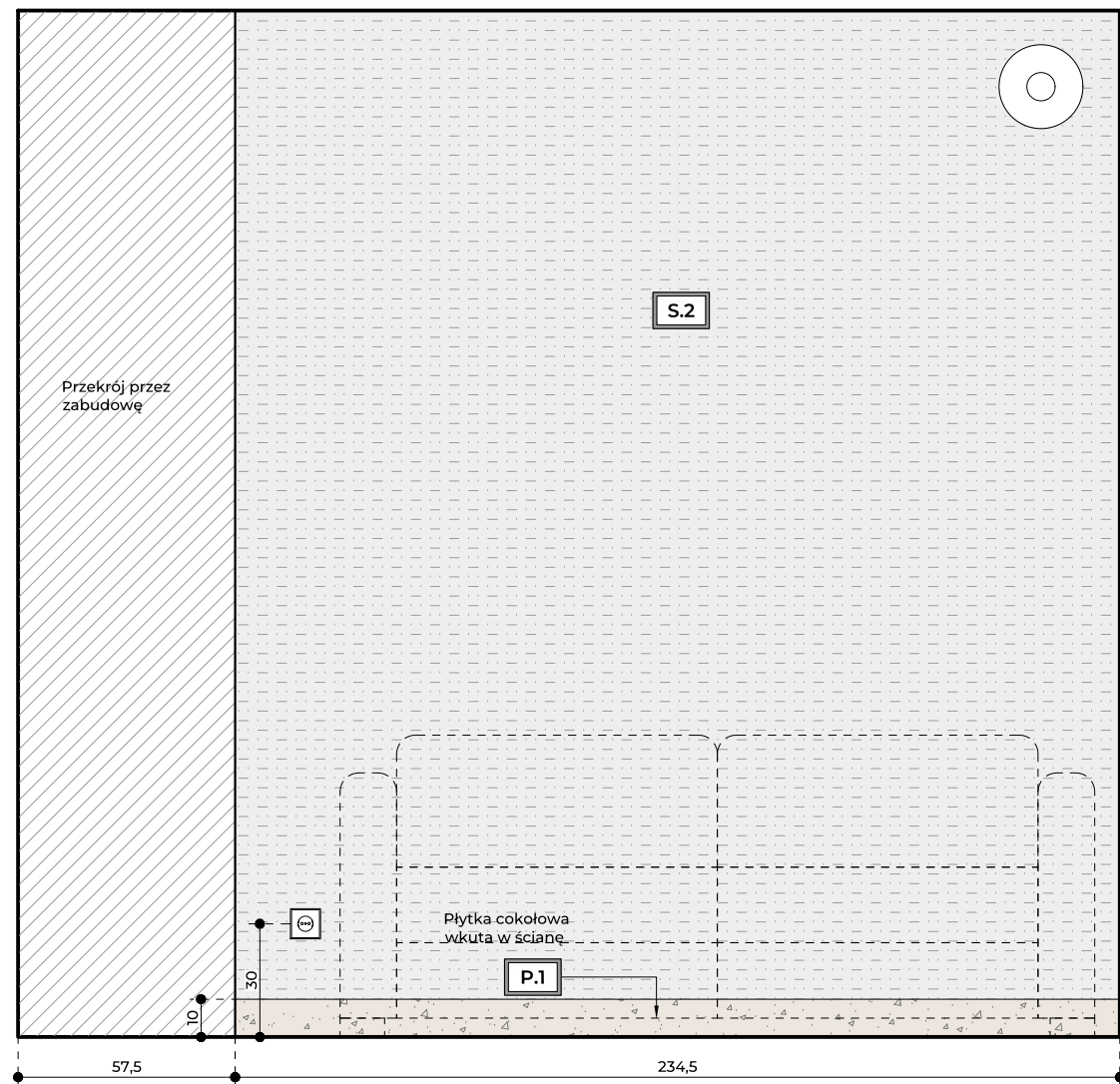
Widok 9

Gabinet
Skala 1:20

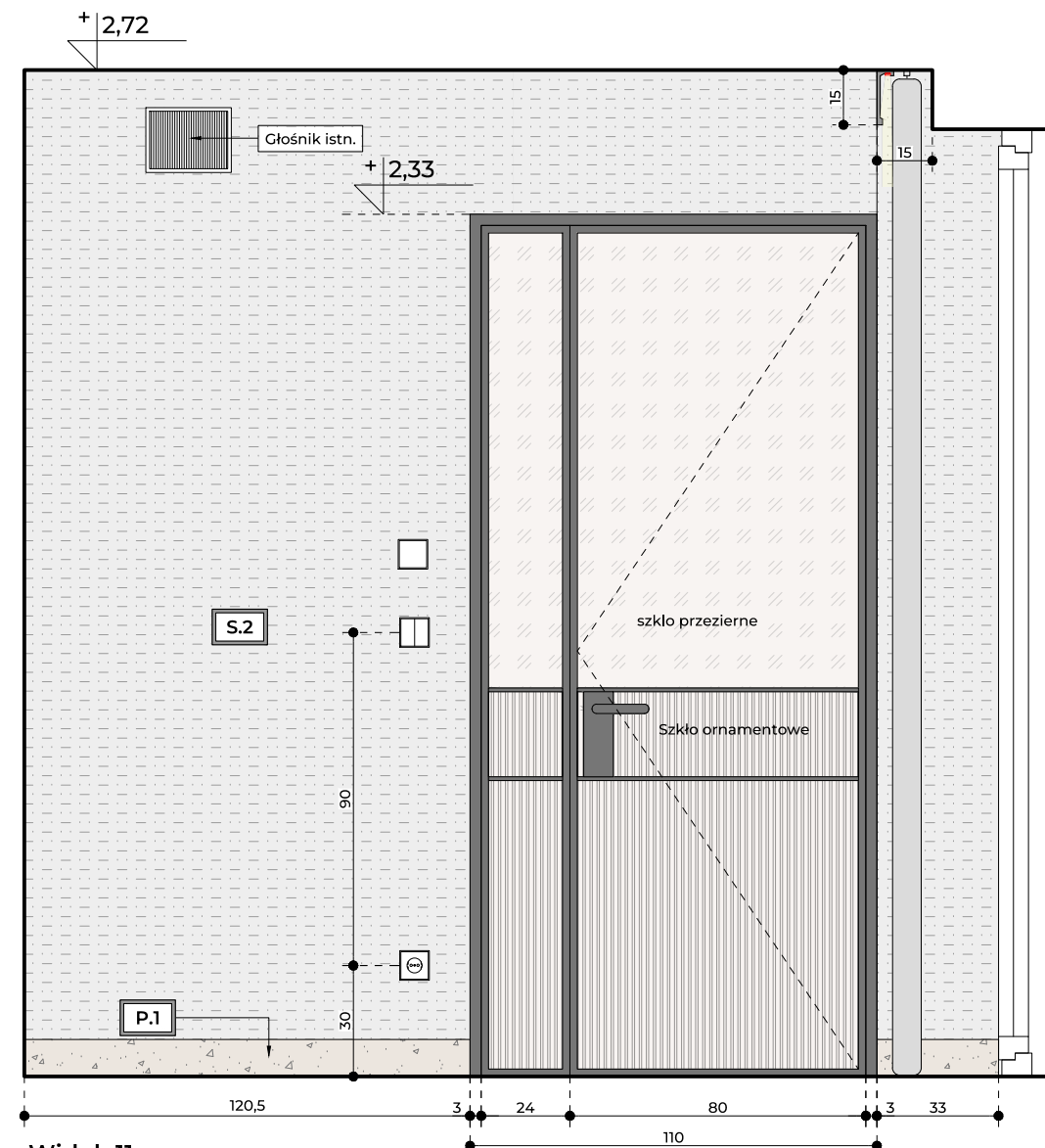


Schemat lokalizacyjny

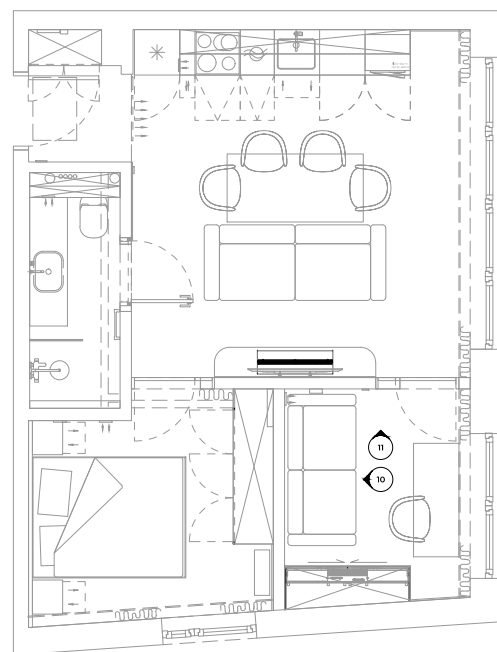
Widoki ścian



Widok 10
Gabinet
Skala 1:20



Widok 11
Gabinet
Skala 1:20



Schemat lokalizacyjny
Widoki ścian

Legenda

Oznaczenia wykończenia ścian

- S.1 mozaika heksagon
S.2 tapeta winylowa
S.3 płytki gresowe zielone
S.4 gres trawertyn

Oznaczenia wykończenia posadzki

- P.1 posadzka z płytki marmurowej

Oznaczenia wykończenia zabudowy

- front drewnopodobny

Oznaczenia rysunkowe

- Oznaczenie numeracji widoku
nr widoku
- Widok 1**
Pomieszczenie 1/06
Skala 1:20

Uwagi dla wykonawców:

- Prace budowlane i stolarskie wykonać zgodnie ze sztuką budowlaną i stolarską oraz obowiązującymi przepisami i normami.
- Stosować wyroby dopuszczone do stosowania w budownictwie.
- W razie niejasności lub niezgodności kontaktować się z projektantem.
- Wszystkie wymiary podane bez miana są w centymetrach i są orientacyjne.
- Nie odmierzać żadnych wymiarów z rysunków.
- Obowiązkiem wykonawcy prac jest wykonać obmiar z natury przed rozpoczęciem produkcji prac i w razie jakichkolwiek rozbieżności z projektem przekazać informacje projektantowi. Wykonawca zobowiązany jest do wykonania rysunków wykonawczych na podstawie projektu przedłożonych do akceptacji projektantowi. po pisemnej akceptacji można rozpocząć produkcję.
- Stosować zalecenia i instrukcje producentów i dostawców produktów.
- Koordynacja projektu z konstruktorem i branżystami spoczywa po stronie wykonawcy.

Data i numer
Przedmiot rewizji

Rewizja

Inwestycja:

Lokal nr 229 inwestycji
Widok apartamenty

Inwestor:

"Na Rogu Czasu"

Opracował:

Skala 1:20

Opis rysunku:

Widoki ścian

Mgr inż. Piotr Skrzyszewski

Data: 06.05.2025

Numer rysunku:

W.8

Legenda

Oznaczenia wykończenia ścian

- S.1 mozaika heksagon
S.2 tapeta winylowa
S.3 płytki gresowa zielona
S.4 gres trawertyn

Oznaczenia wykończenia posadzki

- P.1 posadzka z płytki marmurowej

Oznaczenia wykończenia zabudowy

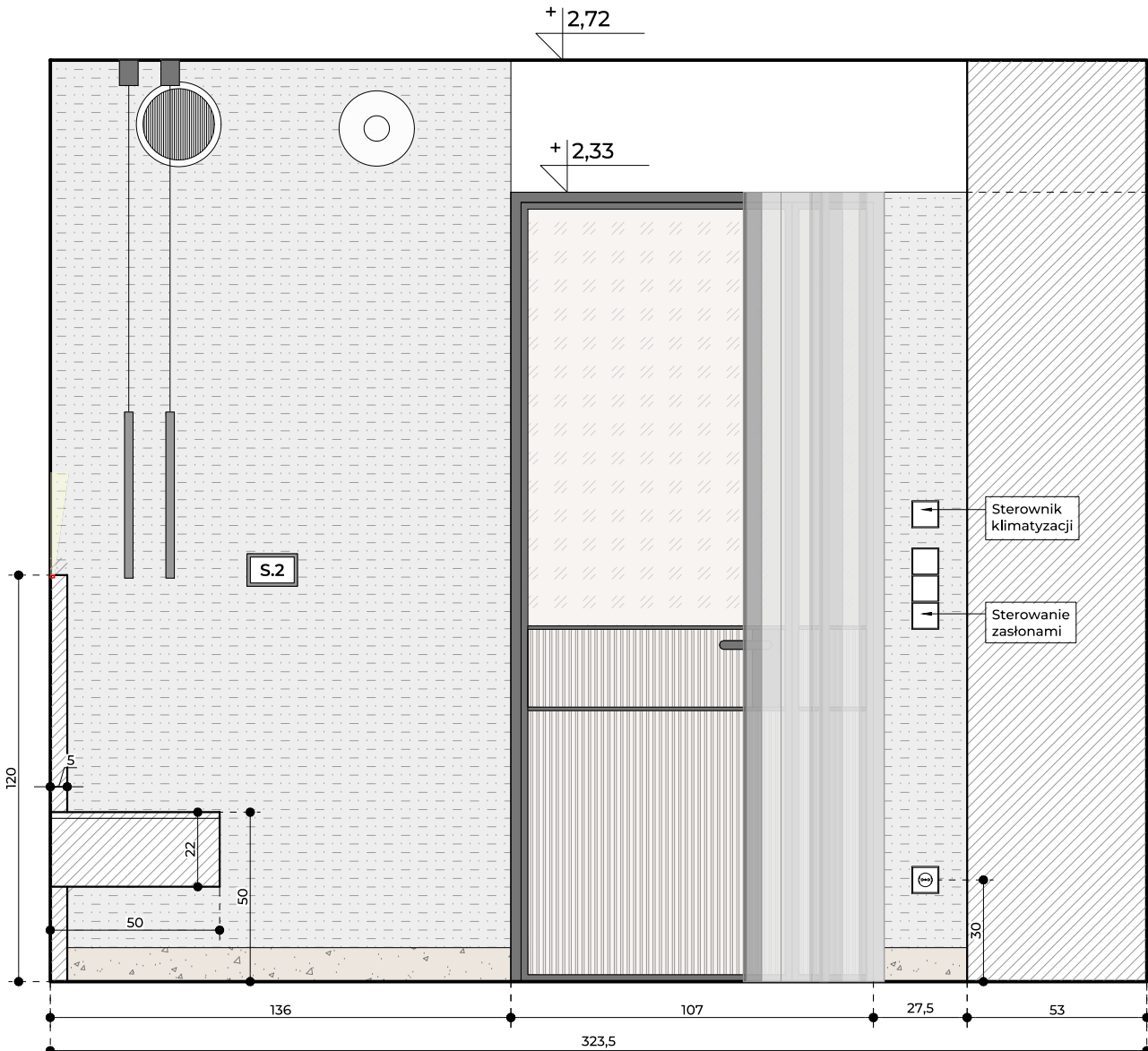
- front drewnopodobny

Oznaczenia rysunkowe

- Oznaczenie numeracji widoku
nr widoku
Widok 1
Pomieszczenie 1/06
Skala 1:20

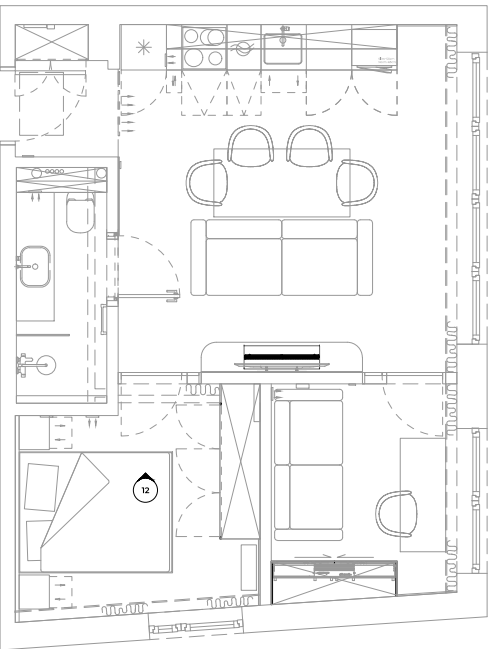
Uwagi dla wykonawców:

- Prace budowlane i stolarskie wykonać zgodnie ze sztuką budowlaną i stolarską oraz obowiązującymi przepisami i normami.
- Stosować wyroby dopuszczone do stosowania w budownictwie.
- W razie niejasności lub niezgodności kontaktować się z projektantem.
- Wszystkie wymiary podane bez miana są w centymetrach i są orientacyjne.
- Nie odmierzać żadnych wymiarów z rysunków.
- Obowiązkiem wykonawcy prac jest wykonać obmiar z natury przed rozpoczęciem produkcji prac i w razie jakichkolwiek rozbieżności z projektem przekazać informacje projektantowi. Wykonawca zobowiązany jest do wykonania rysunków wykonawczych na podstawie projektu przedłożonych do akceptacji projektantowi. po pisemnej akceptacji można rozpocząć produkcję.
- Stosować zalecenia i instrukcje producentów i dostawców produktów.
- Koordynacja projektu z konstruktorem i branżystami spoczywa po stronie wykonawcy.



Widok 12

Sypialnia
Skala 1:20



Schemat lokalizacyjny

Widoki ścian

Data i numer	Przedmiot rewizji
Rewizja	

Inwestycja:

Lokal nr 229 inwestycji
Widok apartamenty

Inwestor:

"Na Rogu Czasu"

Opracował:

Skala 1:20

Opis rysunku:

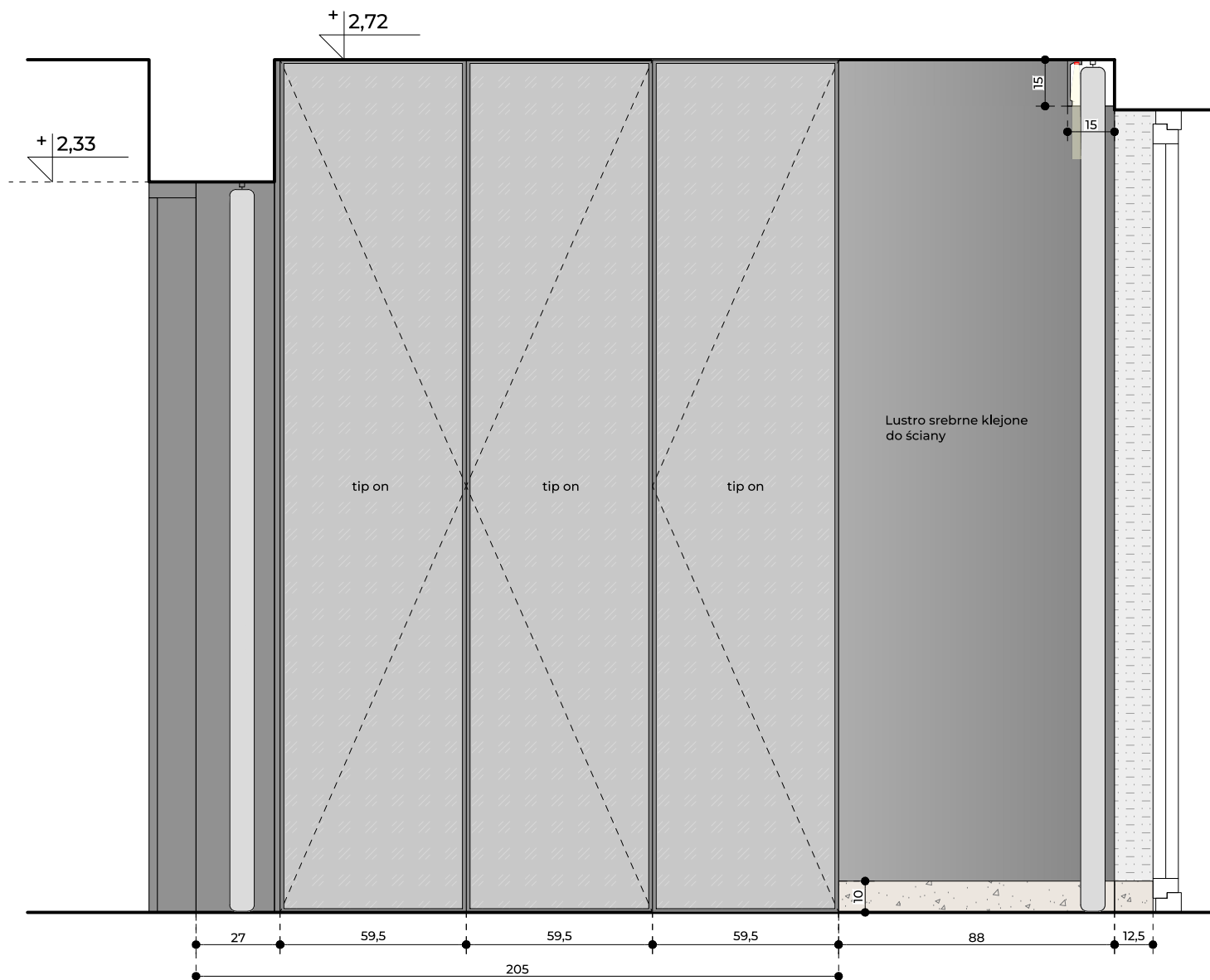
Widoki ścian

Mgr inż. Piotr Skrzyszewski

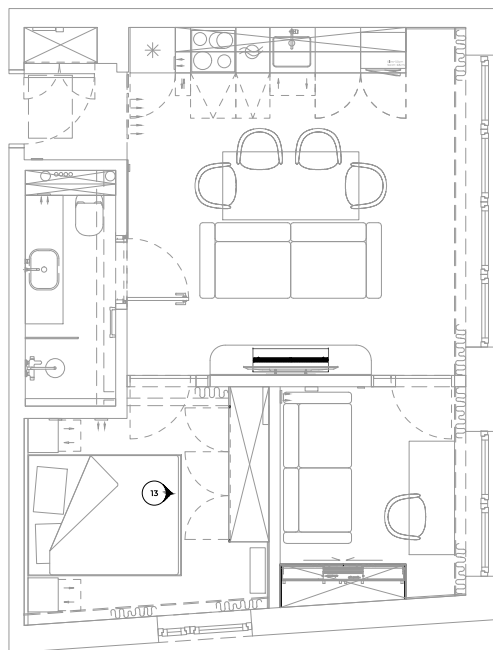
Data: 06.05.2025

Numer rysunku:

W.9



Widok 13
Sypialnia
Skala 1:20



Schemat lokalizacyjny
Widoki ścian

Legenda

Oznaczenia wykończenia ścian

- S.1 mozaika heksagon
- S.2 tapeta winylowa
- S.3 płytko gresowa zielona
- S.4 gres trawertyn

Oznaczenia wykończenia posadzki

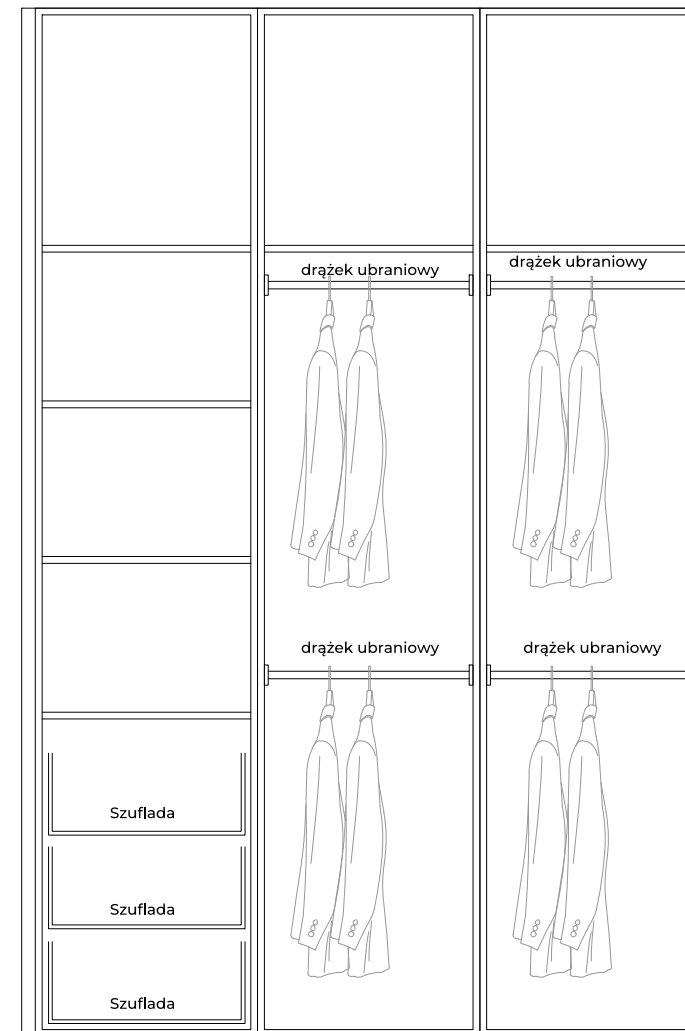
- P.1 posadzka z płytki marmurowej

Oznaczenia wykończenia zabudowy

- front drewnopodobny

Oznaczenia rysunkowe

- Oznaczenie numeracji widoku
- Widok 1
Pomieszczenie 1/06
Skala 1:20
- nr widoku



Propozycja wyposażenia

Zabudowa gabinet
Skala 1:20

Uwagi dla wykonawców:

- Prace budowlane i stolarskie wykonać zgodnie ze sztuką budowlaną i stolarską oraz obowiązującymi przepisami i normami.
- Stosować wyroby dopuszczone do stosowania w budownictwie.
- W razie niejasności lub niezgodności kontaktować się z projektantem.
- Wszystkie wymiary podane bez miana są w centymetrach i są orientacyjne.
- Nie odmierzać żadnych wymiarów z rysunków.
- Obowiązkiem wykonawcy prac jest wykonać obmiar z natury przed rozpoczęciem produkcji prac i w razie jakichkolwiek rozbieżności z projektem przekazać informacje projektantowi. Wykonawca zobowiązany jest do wykonania rysunków wykonawczych na podstawie projektu przedłożonych do akceptacji projektantowi. po pisemnej akceptacji można rozpocząć produkcję.
- Stosować zalecenia i instrukcje producentów i dostawców produktów.
- Koordinacja projektu z konstruktorem i branżystami spoczywa po stronie wykonawcy.

Data i numer

Przedmiot rewizji

Rewizja

Inwestycja:

Lokal nr 229 inwestycji
Widok apartamenty

Inwestor:

"Na Rogu Czasu"

Opracował:

Skala 1:20

Opis rysunku:

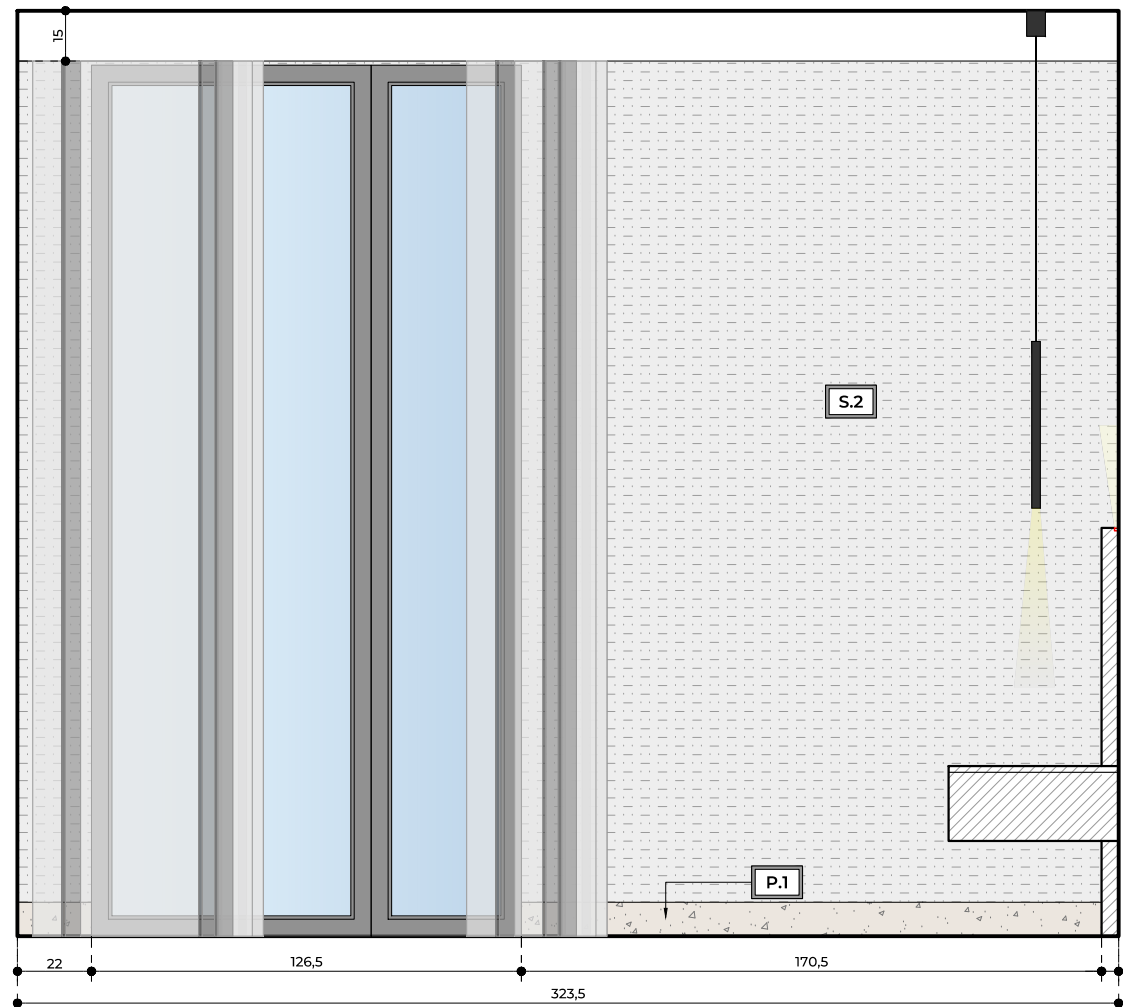
Widoki ścian

Mgr inż. Piotr Skrzyszewski

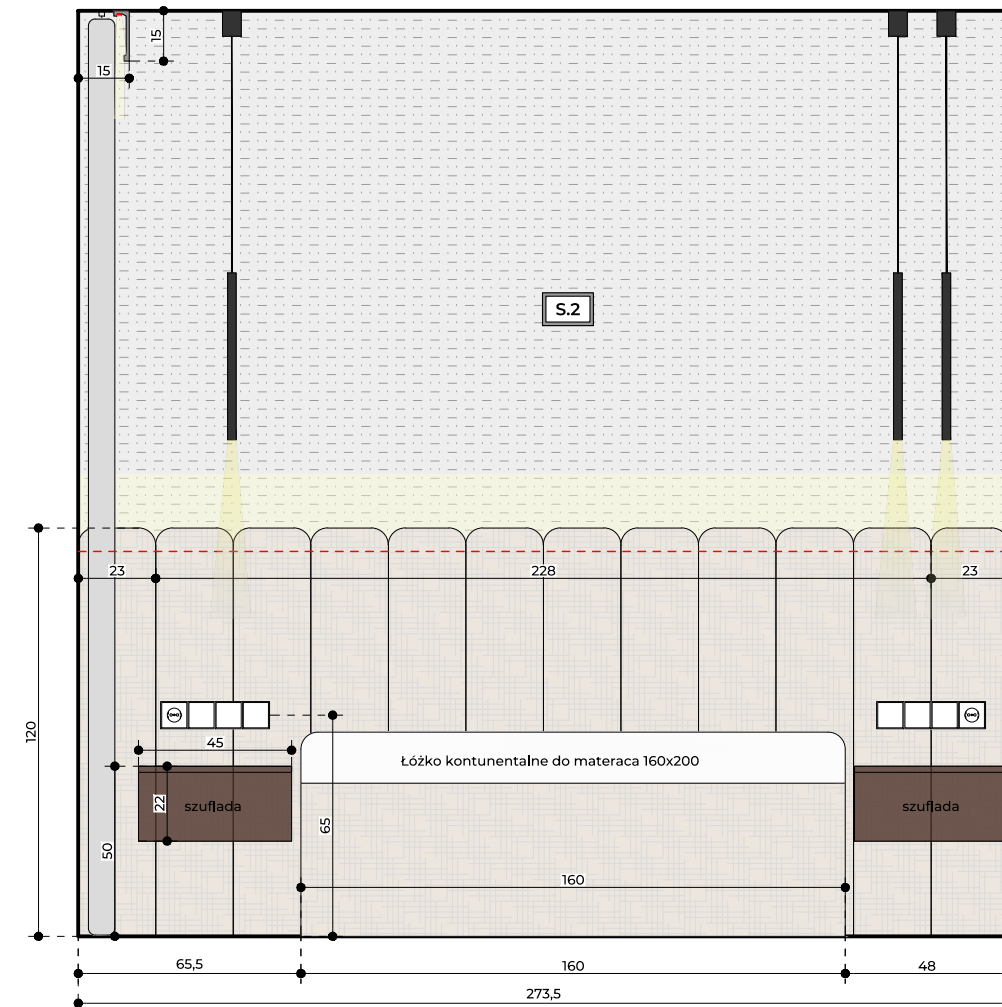
Data: 06.05.2025

Numer rysunku:

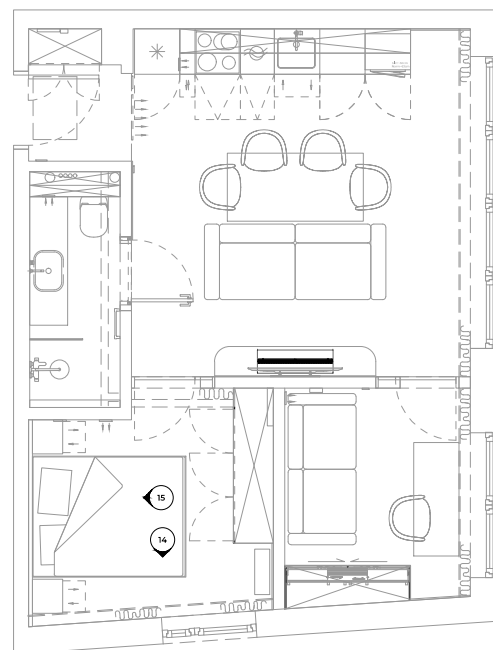
W.10



Widok 14
Sypialnia
Skala 1:20



Widok 15
Sypialnia
Skala 1:20



Schemat lokalizacyjny
Widoki ścian

Legenda

Oznaczenia wykończenia ścian

- S.1 mozaika heksagon
S.2 tapeta winylowa
S.3 płytko gresowa zielona
S.4 gres trawertyn

Oznaczenia wykończenia posadzki

- P.1 posadzka z płytki marmurowej

Oznaczenia wykończenia zabudowy

- front drewnopodobny

Oznaczenia rysunkowe

- Oznaczenie numeracji widoku
nr widoku
- Widok 1**
Pomieszczenie 1/06
Skala 1:20
- 1

Uwagi dla wykonawców:

- Prace budowlane i stolarskie wykonać zgodnie ze sztuką budowlaną i stolarską oraz obowiązującymi przepisami i normami.
- Stosować wyroby dopuszczone do stosowania w budownictwie.
- W razie niejasności lub niezgodności kontaktować się z projektantem.
- Wszystkie wymiary podane bez miana są w centymetrach i są orientacyjne.
- Nie odmierzать żadnych wymiarów z rysunków.
- Obowiązkiem wykonawcy prac jest wykonać obmiar z natury przed rozpoczęciem produkcji prac i w razie jakichkolwiek rozbieżności z projektem przekazać informacje projektantowi. Wykonawca zobowiązany jest do wykonania rysunków wykonawczych na podstawie projektu przedłożonych do akceptacji projektantowi. Po pisemnej akceptacji można rozpocząć produkcję.
- Stosować zalecenia i instrukcje producentów i dostawców produktów.
- Koordinacja projektu z konstruktorem i branżystami spoczywa po stronie wykonawcy.

Data i numer	Przedmiot rewizji
Rewizja	

Inwestycja:

Lokal nr 229 inwestycji
Widok apartamenty

Inwestor:

"Na Rogu Czasu"

Opracował:

Skala 1:25

Opis rysunku:

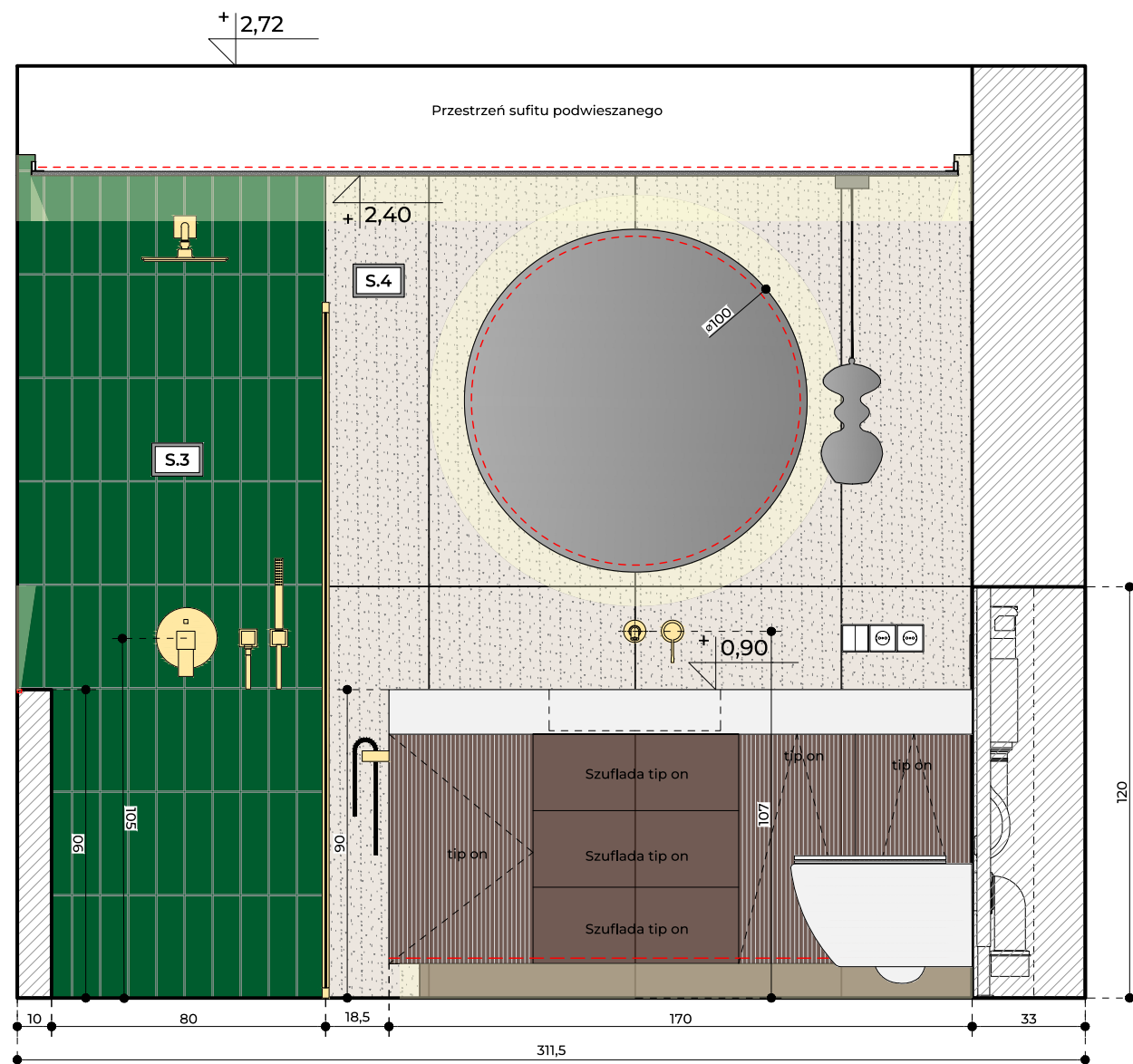
Widoki ścian

Mgr inż. Piotr Skrzyszewski

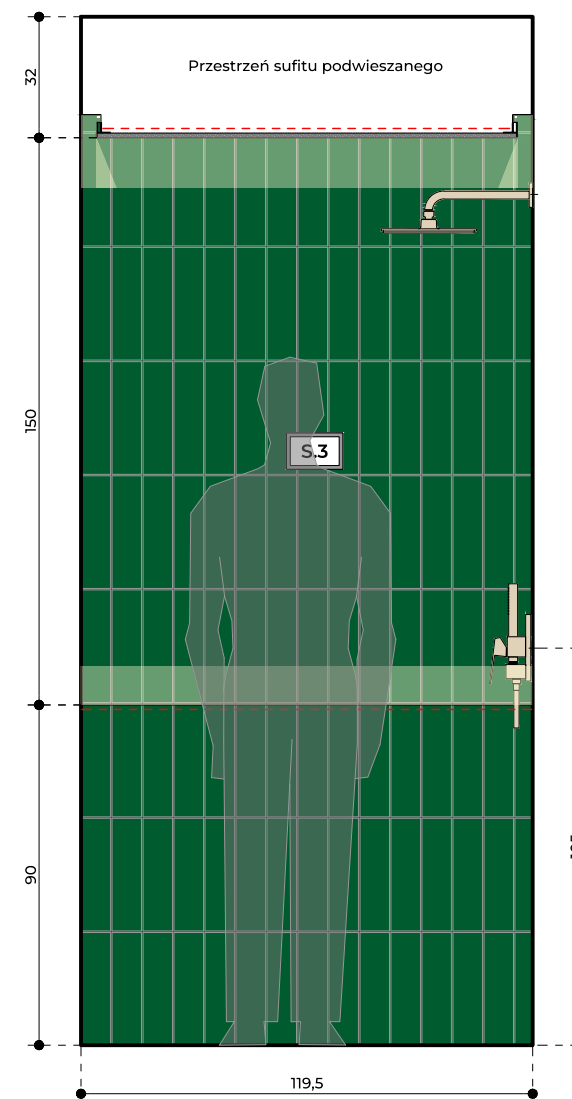
Data: 06.05.2025

Numer rysunku:

W.11



Widok 16
Łazienka
Skala 1:20



Widok 17
Łazienka
Skala 1:20

Legenda

Oznaczenia wykończenia ścian

- S.1 mozaika heksagon
- S.2 tapeta winylowa
- S.3 płytki gresowe zielone
- S.4 gres trawertyn

Oznaczenia wykończenia posadzki

- P.1 posadzka z płytki marmurowej

Oznaczenia wykończenia zabudowy

- front drewnopodobny

Oznaczenia rysunkowe

- Oznaczenie numeracji widoku
- nr widoku
- Widok 1**
Pomieszczenie 1/06
Skala 1:20

Data i numer

Przedmiot rewizji

Rewizja

Inwestycja:

Lokal nr 229 inwestycji
Widok apartamenty

Inwestor:

"Na Rogu Czasu"

Opracował:

Mgr inż. Piotr Skrzyszewski

Skala 1:20

Data: 06.05.2025

Opis rysunku:

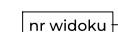
Widoki ścian

Numer rysunku:

W.12



Oznaczenia wykończenia ścian



Widok 1
Pomieszczenie 1/06
Skala 1:20

1. Prace budowlane i stolarskie wykonać zgodnie ze sztuką budowlaną i stolarską oraz obowiązującymi przepisami i normami.
2. Stosować wyroby dopuszczone do stosowania w budownictwie.
3. W razie niejasności lub niezgodności kontaktować się z projektantem.
4. Wszystkie wymiary podane bez miana są w centymetrach i są orientacyjne.
5. Nie odmierzać żadnych wymiarów z rysunków.
6. Obowiązkami wykonawcy prac jest wykonać obmiar z natury przed rozpoczęciem produkcji prac i w razie jakichkolwiek rozbieżności z projektem przekazać informacje projektantowi. Wykonawca zobowiązany jest do wykonania rysunków wykonawczych na podstawie projektu przedłożonych do akceptacji projektantowi. po pisemnej akceptacji można rozpocząć produkcję.
7. Stosować zalecenia i instrukcje producentów i dostawców produktów.
8. Koordynacja projektu z konstruktorem i branżystami spoczywa po stronie wykonawcy.

Widoki ścian

Numer rysunku:

W.13

Legenda

Oznaczenia zabudowy stolarskiej

Oznaczenie lokalizacji zabudowy

- Uwaga:
- Na rysunku wskazano jedynie lokalizację zabudowy stolarskiej ułatwiającą zidentyfikowanie lokalizacji projektowanej zabudowy indywidualnej.
 - Zabudowę stolarską należy weryfikować z poszczególnymi elementami opracowania takimi jak rzut układu funkcjonalnego wskazujący szerokości i głębokości oraz widoki ścian przedstawiający materiał wykończeniowy oraz podziały poszczególnych elementów
 - Poszczególne wyposażenie zabudowy stolarskiej tj jak okucia należy ustalić w trybie wykonawca- inwestor
 - Poszczególne wymiary zabudowy należy dostosować do wykonanego pomieszczenia oraz do zalecanych szerokości montażu poszczególnych okuć meblowych

Data i numer

Przedmiot rewizji

Rewizja

Uwagi dla wykonawców:

- Prace budowlane i stolarskie wykonać zgodnie ze sztuką budowlaną i stolarską oraz obowiązującymi przepisami i normami.
- Stosować wyroby dopuszczone do stosowania w budownictwie.
- W razie niejasności lub niezgodności kontaktować się z projektantem.
- Wszystkie wymiary podane bez miana są w centymetrach i są orientacyjne.
- Nie odmierzać żadnych wymiarów z rysunków.
- Obowiązkiem wykonawcy prac jest wykonać obmiar z natury przed rozpoczęciem produkcji prac i w razie jakichkolwiek rozbieżności z projektem przekazać informacje projektantowi. Wykonawca zobowiązany jest do wykonania rysunków wykonawczych na podstawie projektu przedłożonych do akceptacji projektantowi. po pisemnej akceptacji można rozpocząć produkcję.
- Stosować zalecenia i instrukcje producentów i dostawców produktów.
- Koordinacja projektu z konstruktorem i branżystami spoczywa po stronie wykonawcy.

Inwestycja:

Lokal nr 229 inwestycji
Widok apartamenty

Inwestor:

"Na Rogu Czasu"

Opracował:

Mgr inż. Piotr Skrzyszewski

Skala 1:50

Data: 06.05.2025

Opis rysunku:

Numer rysunku:

Schemat lokalizacyjny indywidualnej zabudowy stolarskiej

Z.1